

Kareva project ©

Дизайн - проект

для объекта

«Гостиничного комплекса 4* Cosmos
Omsk в г.Омске»

Помещение 307. Типовой номер

По адресу: г.Омск, ул. Волочаевская, д.18.

Москва 2022

ИП Яковлева

Kareva project[©]

Дизайн - проект для объекта «Гостиничного комплекса 4* Cosmos Omsk в г.Омске» По адресу: Омская область, г.Омск, ул. Волочаевская, д.18.

Рабочая документация

Архитектурные решения интерьеров

Помещение № 307. Типовой номер

Исполнители:

Руководитель мастерской: Яковлева С. / _____ /

Руководитель проекта : Миронова Е. / _____ /

Дизайнер: Лысенко И. / _____ /

Дизайнер: Езерская И. / _____ /

Инд.№подл.	Подпись и дата	Взам.инв.№	Согласовано

Состав комплекта рабочих чертежей

№	Наименование	Кол-во листов
	Обложка	
	Лист исполнителей	
1	Состав комплекта рабочих чертежей	
2	План возводимых перегородок и конструкций	
3	Планировочное решение. Масштаб 1:40. Вариант 1	
4	Планировочное решение. Масштаб 1:40. Вариант 2	
5	План привязки сантех оборудования	
6	План напольных покрытий. Душевой поддон	
7	План потолочных конструкций	
8	План расстановки светильников	
9	План групп включения. Сводный план размещения оборудования.	
10	План расположения розеток	
11	Развертки стен санузла. Расстановка оборудования	
12	Развертки стен санузла. Раскладка плитки	
13	Развертка стен номер 307 (маркеры 01 - 02)	
14	Развертка стен номер 307 (маркеры 03 - 04). Вариант расстановки мебели №1	
15	Развёртка стен номер 307 (маркеры 03-04). Вариант расстановки мебели №2	
16	Развертка стен номер 307 (маркеры 05 - 06 - 07)	
17	Визуализация	5 листов
	Примечания	
B1	Ведомость мебели и оборудования	
B2	Ведомость отделочных материалов	

Согласовано

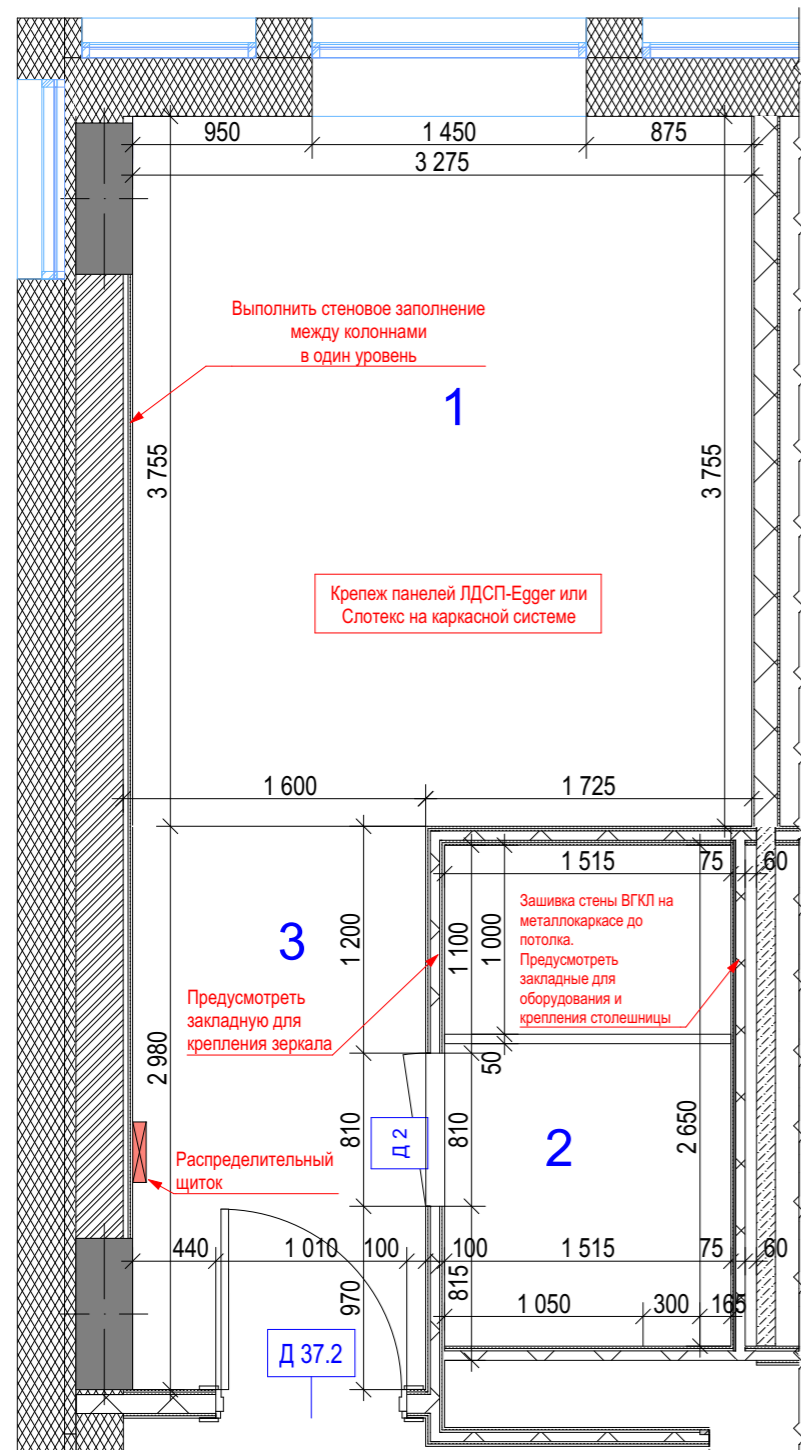
Взам.инв.И

Подпись и дата

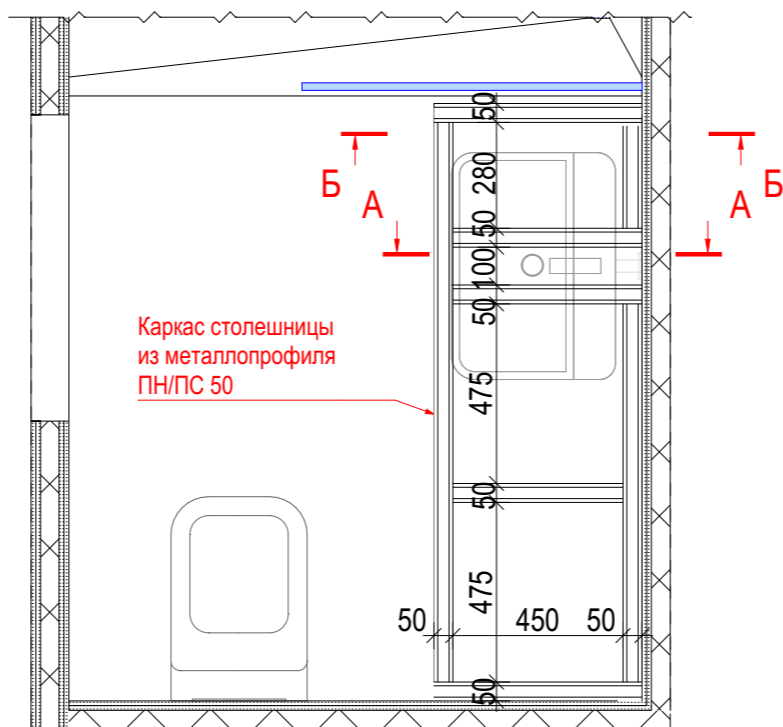
Инв.№подл.

Изм.	Кол.уч.	Лист	№ док.	Подп.	Дата					
						-АИ				
Руководитель мастерской		Яковлева С.				«Гостиничный комплекс 4* Cosmos Omsk в г.Омске»				
тел.		8 (985) 769-38-23				Помещение № 307. Типовой номер	Стадия	Лист	Листов	
Руководитель проекта		Миронова Е.					РД	1	17	
тел.		8 (926) 444-82-62				Состав комплекта рабочих чертежей	Kareva project ©			
Дизайнер		Лысенко И.								
Дизайнер		Езерская И.								

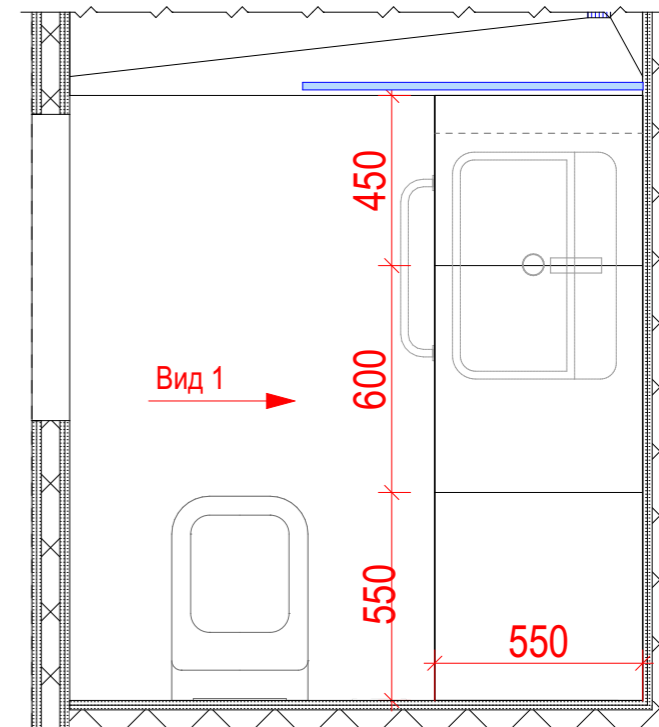
План возводимых перегородок и конструкций



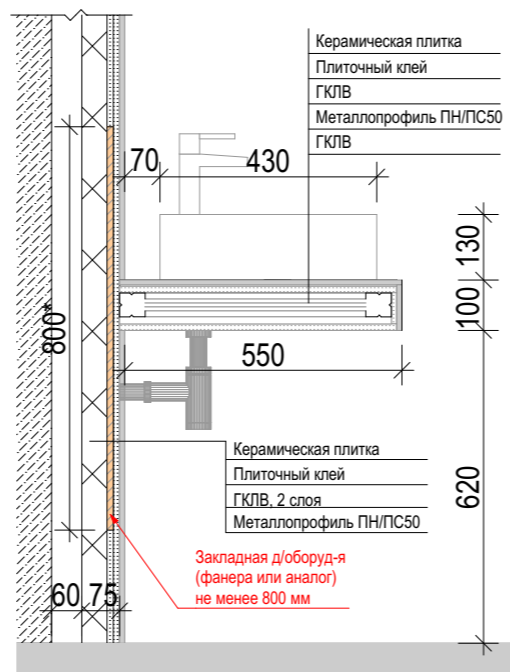
Конструкция столешницы



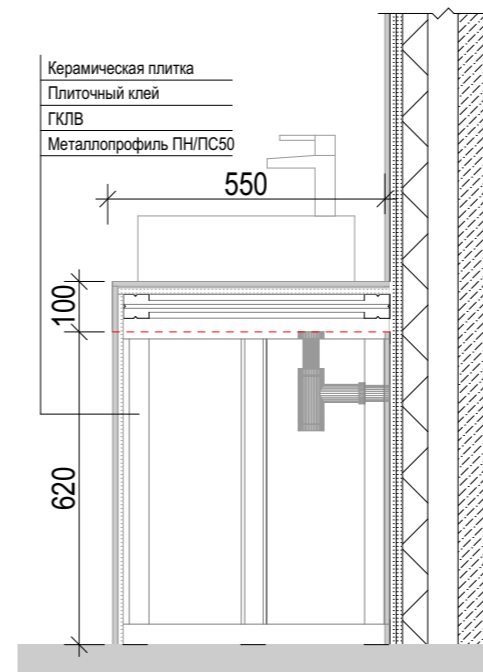
Раскладка плитки на столешнице (см. Лист 12 - Раскладка плитки в санузле)



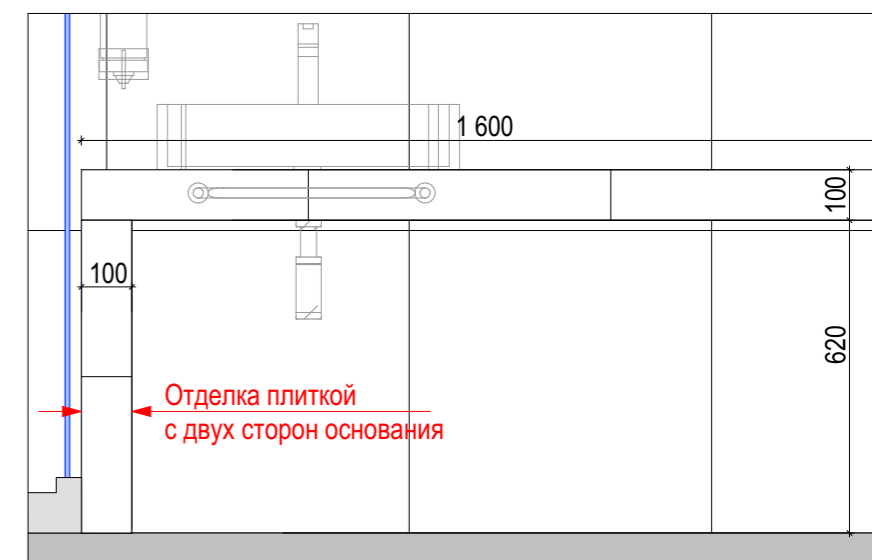
Разрез А-А



Разрез Б-Б



Вид 1



Согласовано	
Взам.инв.И	
Подпись и дата	
Инв.№подл.	

Экспликация помещений		
№	Наименование	S м ²
1	2х местный номер	12,45
2	Санузел	4,01
3	Прихожая	4,73
		21,19 м ²

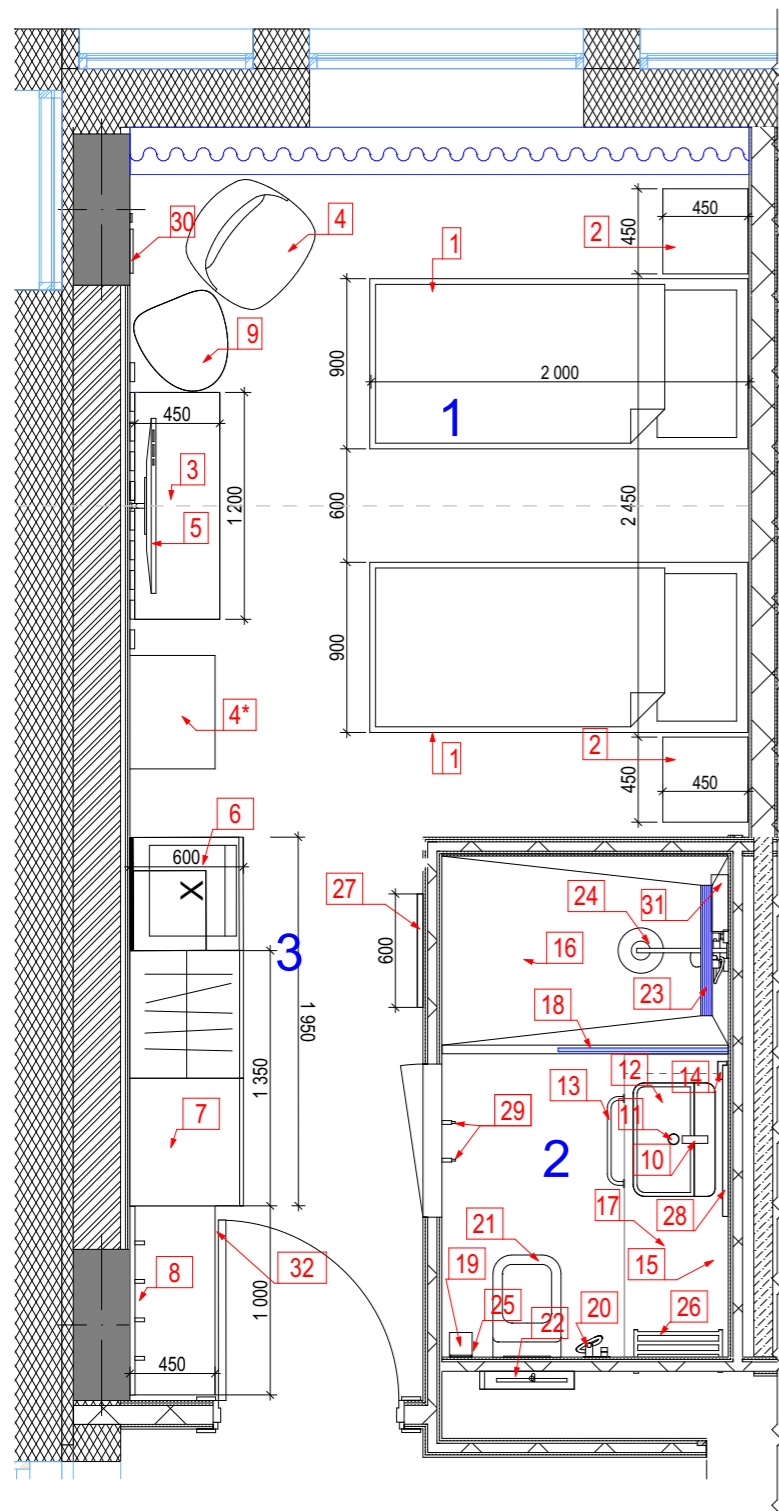
Примечание:

Спецификацию заполнения дверных проемов см. альбом "Ведомость элементов заполнения дверных проемов".

Изм.	Кол.уч.	Лист	N док.	Подп.	Дата
Руководитель мастерской		Яковлева С.		<i>[Signature]</i>	
тел.		8 (985) 769-38-23			
Руководитель проекта		Миронова Е.		<i>[Signature]</i>	
тел.		8 (926) 444-82-62			
Дизайнер		Лысенко И.		<i>[Signature]</i>	
Дизайнер		Езерская И.		<i>[Signature]</i>	

-АИ			
«Гостиничный комплекс 4* Cosmos Omsk в г.Омске»			
Помещение № 307. Типовой номер	Стадия	Лист	Листов
	РД	2	17
План возводимых перегородок и конструкций		Kareva project ©	

Планировочное решение. Масштаб 1:40. Вариант 1



Спецификация мебели и оборудования			
Поз-я	Вид	Наименование	Кол-во шт.
1		Кровать односпальная 900x2000. ткань для основания кат. "Дом Caro" кол-ия: Duetto диз: Amigo цв. 26-Aluminium Индивидуальное изготовление	2
2		Тумбочка 450x450. Индивидуальное изготовление	2
3		Консоль 1200x450x750. Индивидуальное изготовление	1
4		Полу-кресло 520x520	1
4*		Пуф	1
5		Телевизор с плоским экраном	1
6		Минибар Cold Vine (Колд Вайн) MCA-50B	1
7		Шкаф платяной 1950x600x 2300 Индивидуальное изготовление	1
8		Багажница + вешалки на панели 1000x450x2300 Индивидуальное изготовление, точный размер определить после замера каждого номера	1
9		Прикроватный столик Jimi белого цвета ш-50 см, в-45 см, г-41 см Артикул: IMR-1052084	1
10		GIULINI смеситель для раковины монокомандный 6805A	1
11		Сифон для умывальника Ø32 ALCAPLAST	1
12		Раковина OLYMPIA SYN4360101 накладная или подвесная 600x430 мм	1
13		Полотенцедержатель Fixsen Kvadro FX-61301	1
14		Дозатор для жидкого мыла Roca Select 816304001	1
15		Фен для волос Nofer 02055.W	1

16		Душевой поддон в строит. исполнении	1
17		Ведро WasserKRAFT (ВассерКРАФТ) K-635 5L для ванной комнаты и туалета	1
18		BERGES душевое ограждение 900x2000H перпендикулярный брекет стекло прозрачное профиль хром	1
19		molteforme держатель рулона туалетной бумаги MA010 белый	1
20		GIULINI комплект гигиенического душа SH25	1
21		Унитаз подвесной безободковый, эмаль Olypolish, сиденье супертонкое быстроръемное, soft close	1
22		BERGES комплект инсталляция+клавиша	1
23		Сливной трап-лоток линейного типа с гидрозатвором и горизонтальным выпуском 70*800мм, AlcaPlast APZ18:850M	1
24		GIULINI Душевая колонна термостатическая, верхний душ из нержавеющей стали INOX с защитным клапаном Antibump, хром 8225WC-S25X	1
25		molteforme настенный держатель для туалетной щетки MA005 белый	1
26		Водяной полотенцесушитель Тругор Аспект КР 1 П 80x50 с полкой Код товара: 68907	1
27		Настенное Зеркало В Раме Черной 1650x600мм (Арт.OMS.002B)	1
28		Зеркало Evoform Lumline BY 2005 80x75 Ш-80 см, В-75 см, Г-3 см. Код 319651	1
29		molteforme Крючок из коллекции ERGONOMIC NAO01 белый	2
30		Комплект зеркал металлических серно-золотой WILSON от LA FORMA, 3 шт. большое - 35 см, среднее - 30 см и маленькое-23 см. Арт 342784	1
31		molteforme Полка в душ MA001 300mm Полка имеет внутреннюю перфорированную подставку. Подставка легко снимается и чистится.	1
32		Магнитный ограничитель открывания двери Morelli, MDS-4 AB, античная бронза	1

Согласовано
Взам. инв. N
Подпись и дата
Инв. № подл.

Экспликация помещений		
№	Наименование	S м ²
1	2х местный номер	12,45
2	Санузел	4,01
3	Прихожая	4,73
		21,19 м ²

Примечание:
Чертежи элементов мебели индивидуального изготовления см. альбом "Схемы мебели индивидуального изготовления".

Изм.	Кол.уч.	Лист	N док.	Подп.	Дата
Руководитель мастерской		Яковлева С.			
тел.		8 (985) 769-38-23			
Руководитель проекта		Миронова Е.			
тел.		8 (926) 444-82-62			
Дизайнер		Лысенко И.			
Дизайнер		Езерская И.			

-АИ

«Гостиничный комплекс 4* Cosmos Omsk в г.Омске»

Помещение № 307.
Типовой номер

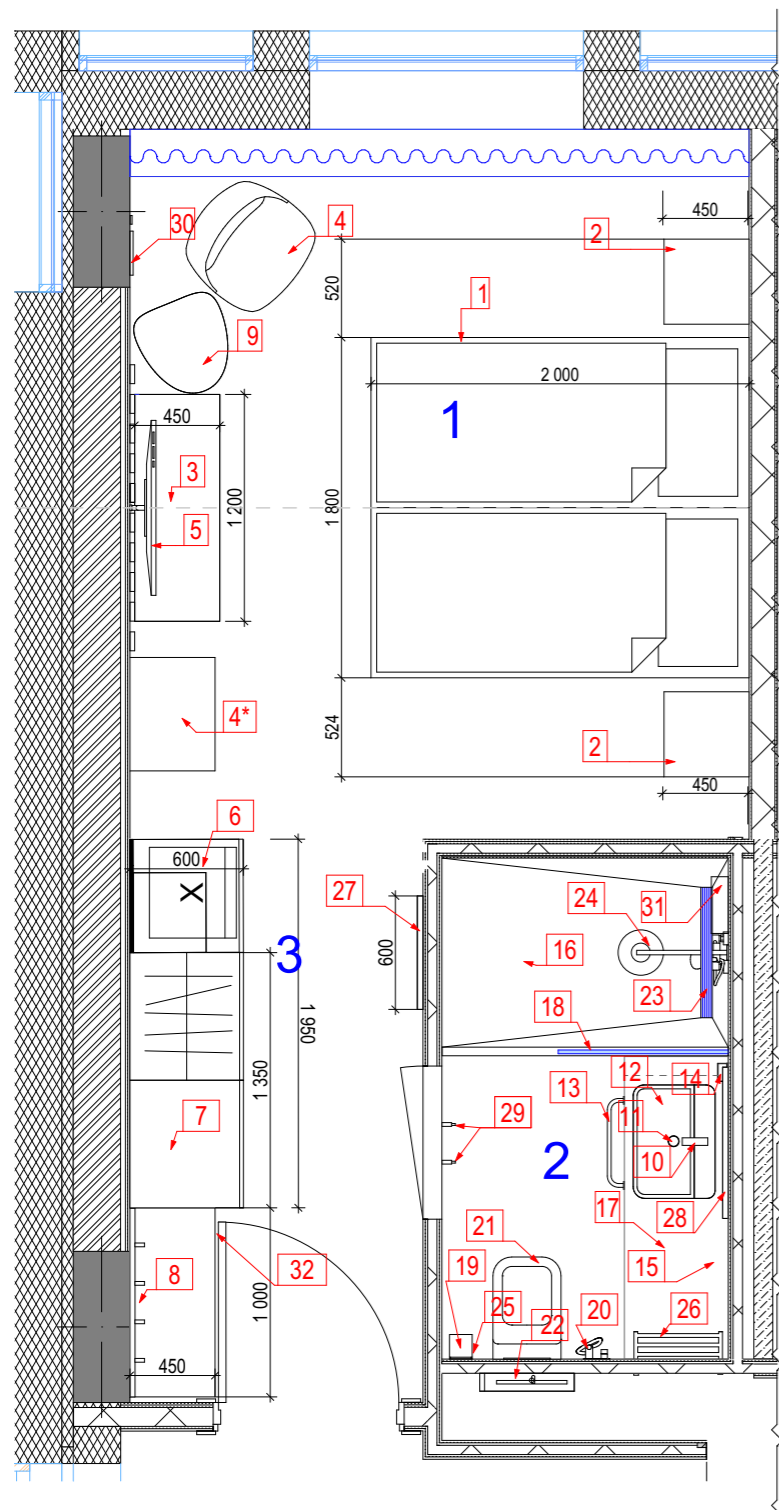
Стадия	Лист	Листов
РД	3	17

Планировочное решение. Масштаб 1:40.
Вариант 1

Kareva project ©

Формат А3

Планировочное решение. Масштаб 1:40. Вариант 2



Спецификация мебели и оборудования			
Поз-я	Вид	Наименование	Кол-во шт.
1		Кровать односпальная 900x2000. ткань для основания кат. "Дом Caro" кол-ия: Duetto диз: Amigo цв. 26-Aluminium Индивидуальное изготовление	2
2		Тумбочка 450x450. Индивидуальное изготовление	2
3		Консоль 1200x450x750. Индивидуальное изготовление	1
4		Полу-кресло 520x520	1
4*		Пуф	1
5		Телевизор с плоским экраном	1
6		Минибар Cold Vine (Колд Вайн) MCA-50B	1
7		Шкаф платяной 1950x600x 2300 Индивидуальное изготовление	1
8		Багажница + вешалки на панели 1000x450x2300 Индивидуальное изготовление, точный размер определить после замера каждого номера	1
9		Прикроватный столик Jimi белого цвета ш-50 см, в-45 см, г-41 см Артикул: IMR-1052084	1
10		GIULINI смеситель для раковины монокомандный 6805A	1
11		Сифон для умывальника Ø32 ALCAPLAST	1
12		Раковина OLYMPIA SYN4360101 накладная или подвесная 600x430 мм	1
13		Полотенцедержатель Fixsen Kvadro FX-61301	1
14		Дозатор для жидкого мыла Roca Select 816304001	1
15		Фен для волос Nofer 02055.W	1

16		Душевой поддон в строит. исполнении	1
17		Ведро WasserKRAFT (ВассерКРАФТ) K-635 5L для ванной комнаты и туалета	1
18		BERGES душевое ограждение 900x2000H перпендикулярный брекет стекло прозрачное профиль хром	1
19		molteforme держатель рулона туалетной бумаги MA010 белый	1
20		GIULINI комплект гигиенического душа SH25	1
21		Унитаз подвесной безободковый, эмаль Olypolish, сиденье супертонкое быстростъемное, soft close	1
22		BERGES комплект инсталляция+клавиша	1
23		Сливной трап-лоток линейного типа с гидрозатвором и горизонтальным выпуском 70*800мм, AlcaPlast APZ18:850M	1
24		GIULINI Душевая колонна термостатическая, верхний душ из нержавеющей стали INOX с защитным клапаном Antibump, хром 8225WC-S25X	1
25		molteforme настенный держатель для туалетной щетки MA005 белый	1
26		Водяной полотенцесушитель Тругор Аспект КР 1 П 80x50 с полкой Код товара: 68907	1
27		Настенное Зеркало В Раме Черной 1650x600мм (Арт.OMS.002B)	1
28		Зеркало Evoform Lumline BY 2005 80x75 Ш-80 см, В-75 см, Г-3 см. Код 319651	1
29		molteforme Крючок из коллекции ERGONOMIC NAO01 белый	2
30		Комплект зеркал металлических серно-золотой WILSON от LA FORMA, 3 шт. большое - 35 см, среднее - 30 см и маленькое-23 см. Арт 342784	1
31		molteforme Полка в душ MA001 300mm Полка имеет внутреннюю перфорированную подставку. Подставка легко снимается и чистится.	1
32		Магнитный ограничитель открывания двери Morelli, MDS-4 AB, античная бронза	1

Согласовано
Взам. инв. N
Подпись и дата
Инв. № подл.

Экспликация помещений		
№	Наименование	S м ²
1	2х местный номер	12,45
2	Санузел	4,01
3	Прихожая	4,73
		21,19 м ²

Примечание:

Чертежи элементов мебели индивидуального изготовления см. альбом "Схемы мебели индивидуального изготовления".

Изм.	Кол.уч.	Лист	N док.	Подп.	Дата
Руководитель мастерской		Яковлева С.			
тел.		8 (985) 769-38-23			
Руководитель проекта		Миронова Е.			
тел.		8 (926) 444-82-62			
Дизайнер		Лысенко И.			
Дизайнер		Езерская И.			

-АИ

«Гостиничный комплекс 4* Cosmos Omsk в г.Омске»

Помещение № 307.
Типовой номер

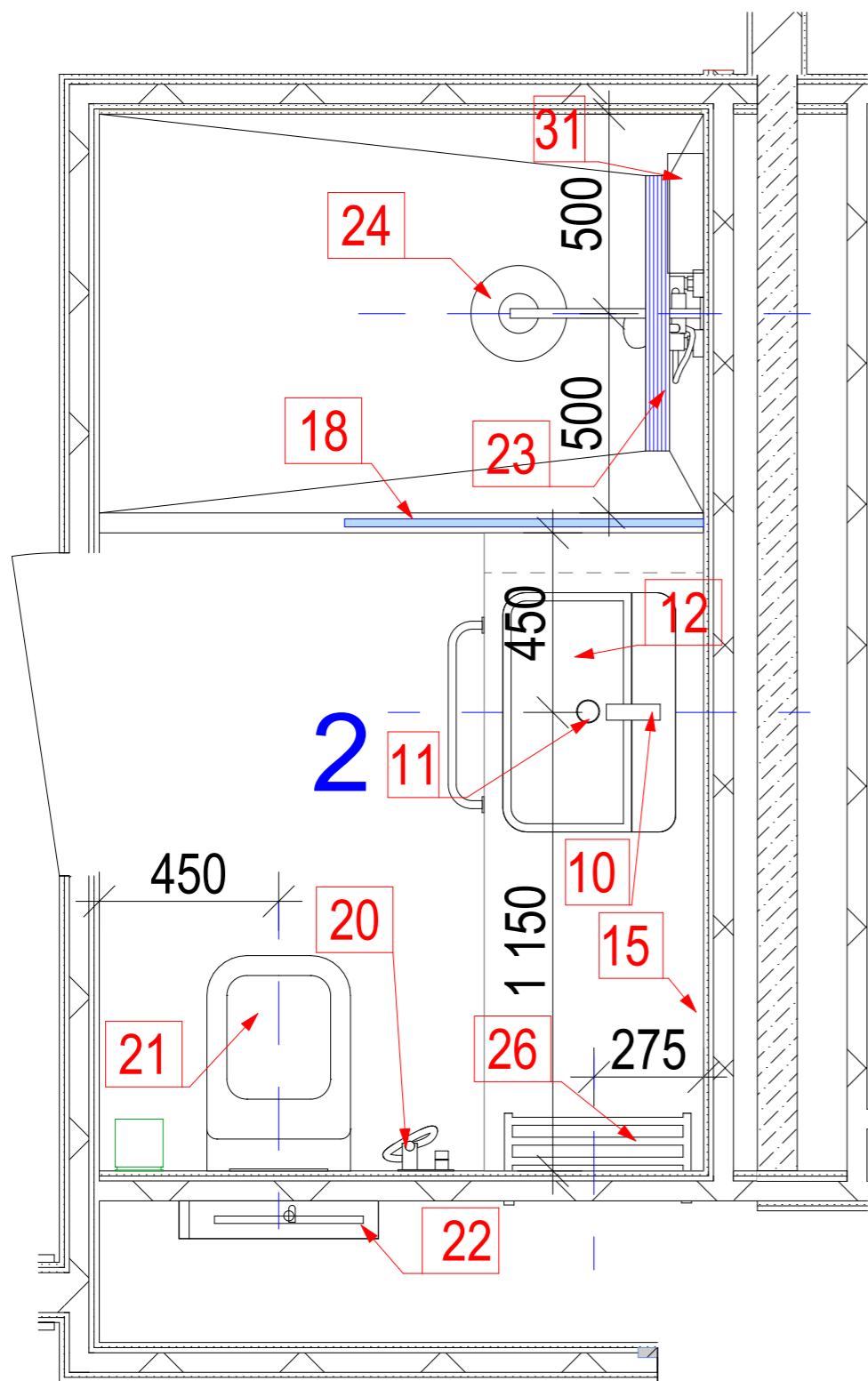
Планировочное решение. Масштаб 1:40.
Вариант 2

Стадия	Лист	Листов
РД	4	17

Kareva project ©

Формат А3

План привязки сантех оборудования



Экспликация помещений		
№	Наименование	S м ²
1	2х местный номер	12,45
2	Санузел	4,01
3	Прихожая	4,73
		21,19 м ²

Спецификация мебели и оборудования			
Поз-я	Вид	Наименование	Кол-во шт.
10		GIULINI смеситель для раковины монокомандный 6805A	1
11		Сифон для умывальника Ø32 ALCAPLAST	1
12		Раковина OLYMPIA SYN4360101 накладная или подвесная 600x430 мм	1
13		Полотенцедержатель Fixsen Kvarro FX-61301	1
15		Фен для волос Nofer 02055.W	1
16		Душевой поддон в строит. исполнении	1
17		Ведро WasserKRAFT (ВассерКРАФТ) К-635 5L для ванной комнаты и туалета	1
18		BERGES душевое ограждение 900x2000H перпендикулярный брекет стекло прозрачное профиль хром	1
19		molteforme держатель рулона туалетной бумаги MA010 белый	1
20		GIULINI комплект гигиенического душа SH25	1
21		Унитаз подвесной безободковый, эмаль Olypolish, сиденье супертонкое быстросъемное, soft close	1
22		BERGES комплект инсталляция+клавиша	1
23		Сливной трап-лоток линейного типа с гидрозатвором и горизонтальным выпуском 70*800мм, AlcaPlast APZ18:850M	1
24		GIULINI Душевая колонна термостатическая, верхний душ из нержавеющей стали INOX с защитным клапаном Antibump, хром 8225WC-S25X	1
25		molteforme настенный держатель для туалетной щетки MA005 белый	1
26		Водяной полотенцесушитель Тругор Аспект КР 1 П 80x50 с полкой Код товара: 68907	1
28		Зеркало Evoform Lumline BY 2005 80x75 Ш-80 см, В-75 см, Г-3 см. Код 319651	1
29		molteforme Крючок из коллекции ERGONOMIC NA001 белый	2
31		molteforme Полка в душ MA001 300mm Полка имеет внутреннюю перфорированную подставку. Подставка легко снимается и чистится.	1

Согласовано	
Взам. инв. N	
Подпись и дата	
Инв. № подл.	

Изм.	Кол.уч.	Лист	N док.	Подп.	Дата
Руководитель мастерской		Яковлева С.			
тел.		8 (985) 769-38-23			
Руководитель проекта		Миронова Е.			
тел.		8 (926) 444-82-62			
Дизайнер		Лысенко И.			
Дизайнер		Езерская И.			

-АИ

«Гостиничный комплекс 4* Cosmos Omsk в г.Омске»

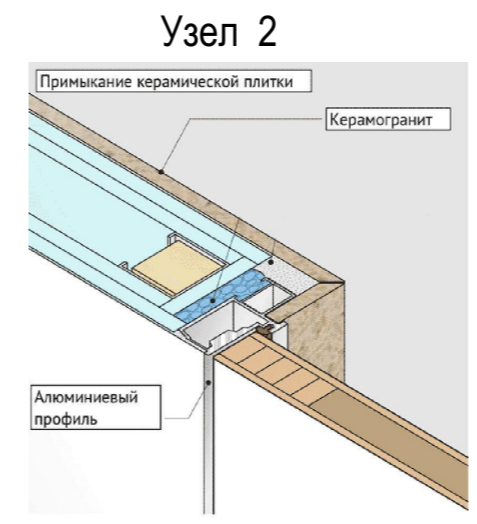
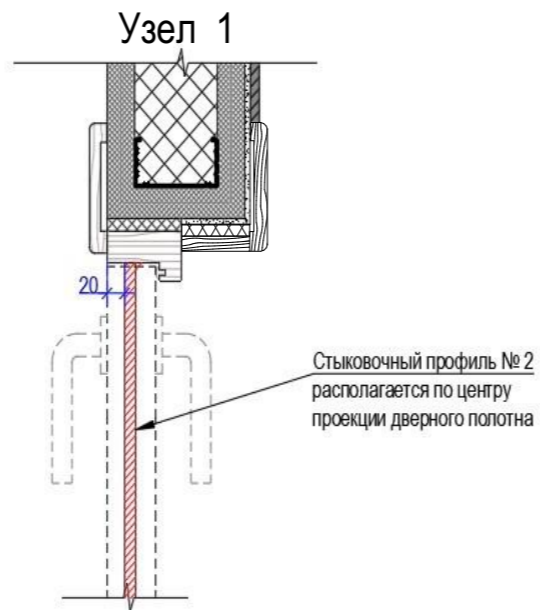
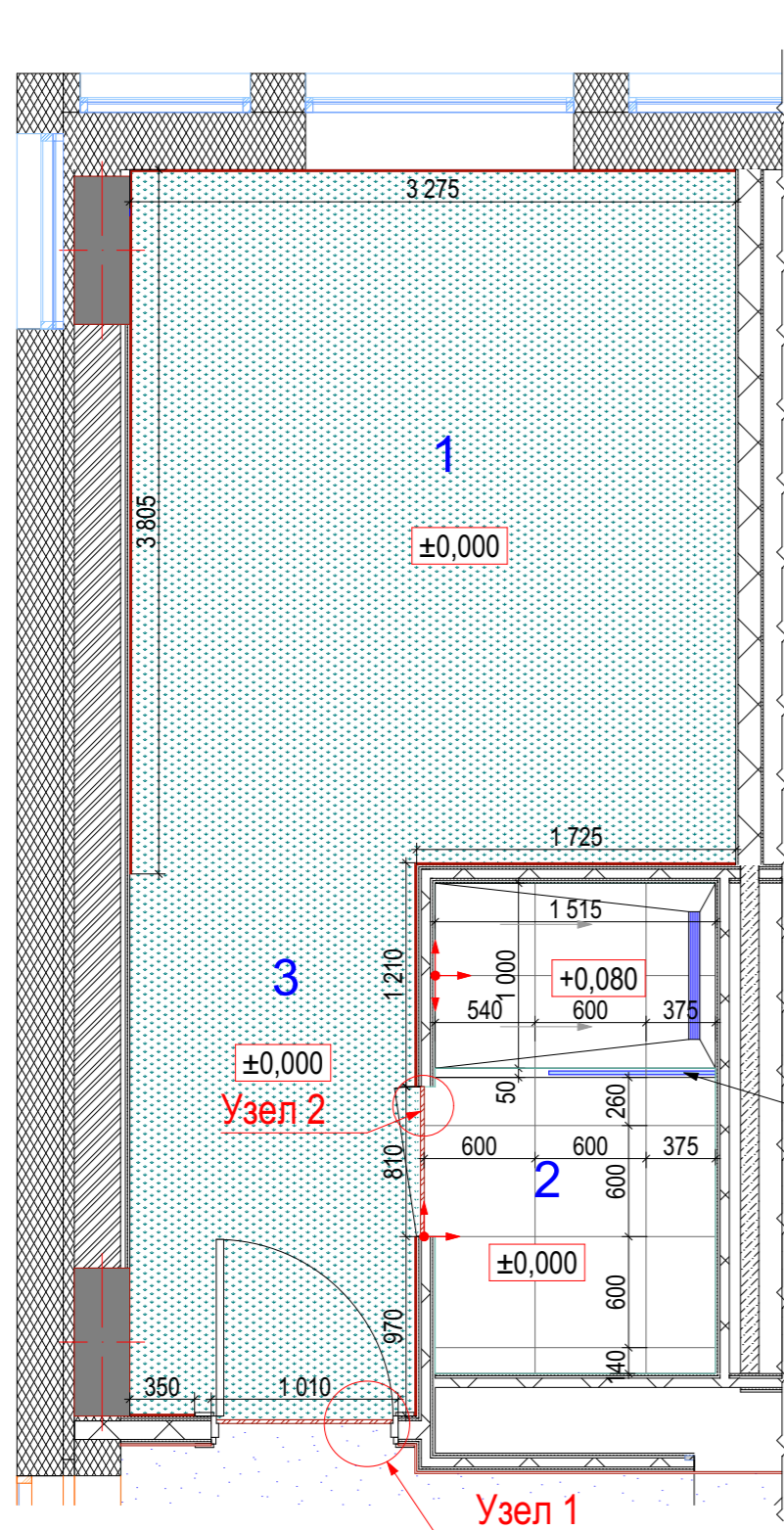
Помещение № 307. Типовой номер	Стадия	Лист	Листов
	РД	5	17

План привязки сантех оборудования

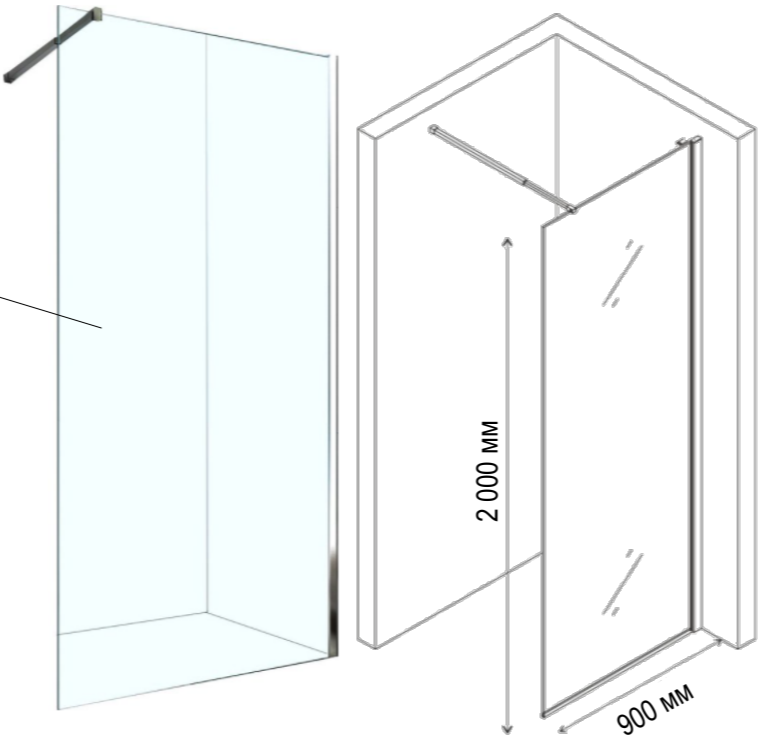
Kareva project ©

Формат А3

План напольных покрытий. Душевой поддон

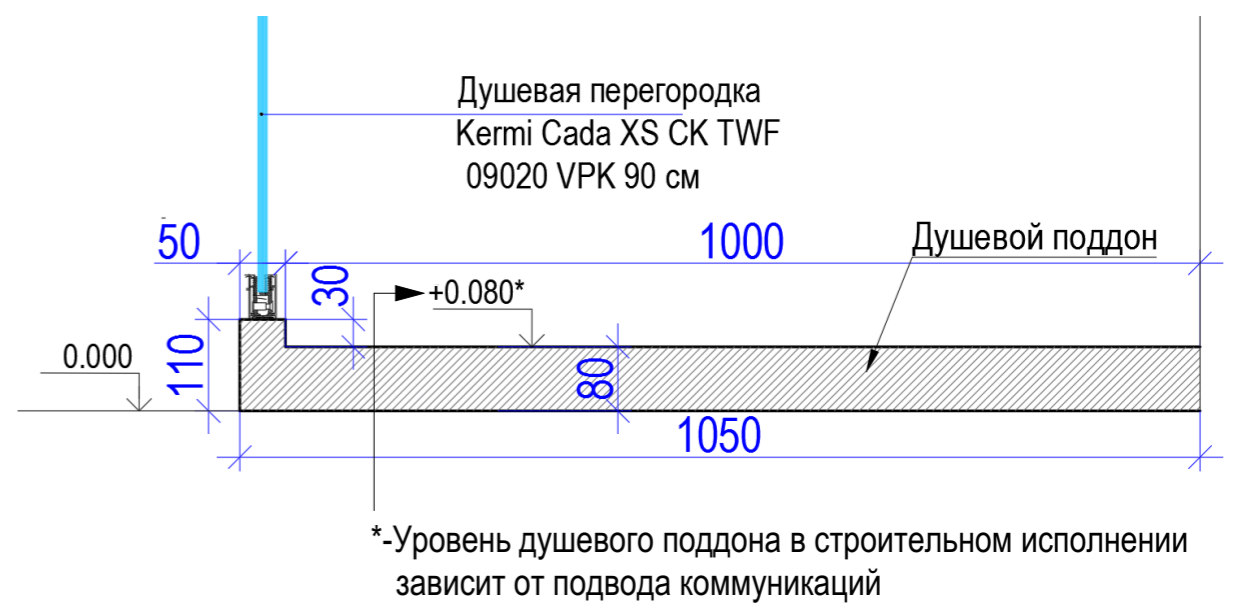


Душевая перегородка Berges Wasserhaus Sky 064002 90x200, профиль хром серевер



Вид	Усл. обозначение	Наименование	Кол-во	
		Керамогранит Refin Tune Snow soft 600x600	5,04	м2
		Ковровое покрытие EGE HL 1100 80/20 WT	16,95	м2
		Плинтус из ковролина EGE HL 1100 80/20 WT с оверлоком, h 100 мм	11,34	м/п
		Стыковочный профиль Cerfiks Prodecor DJ алюминиевый арт. DJG/; DJA/ Высота 10мм	1,82	м/п
		Точка начала раскладки плитки		

Душевой поддон в строительном исполнении



Согласовано	
Взам.инв.Н	
Подпись и дата	
Инв.№подл.	

№	Наименование	S м ²
1	2х местный номер	12,45
2	Санузел	4,01
3	Прихожая	4,73
		21,19 м ²

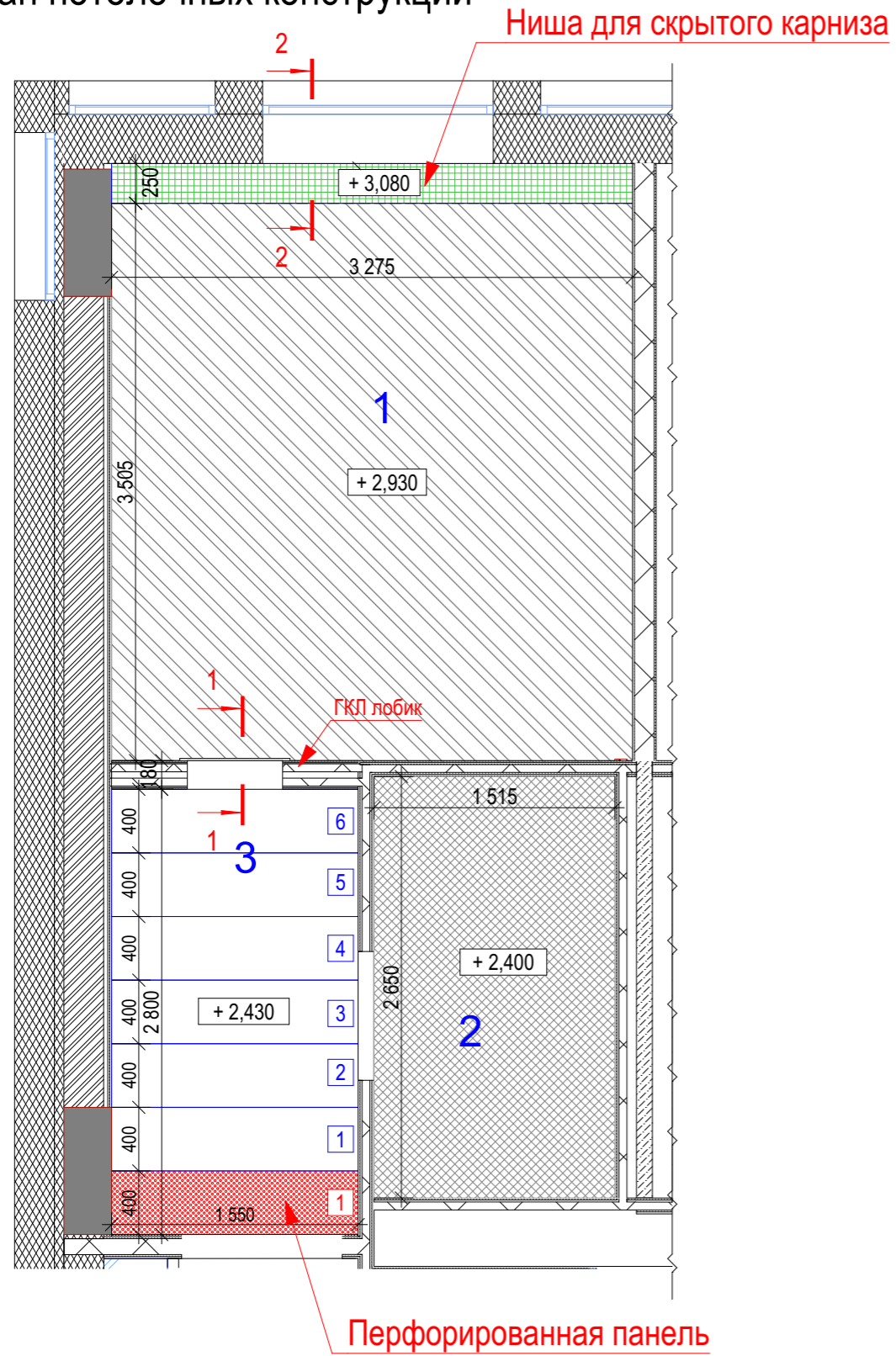
Примечание:

1. Все размеры проектные.
2. За относительную отметку ±0,000 принята отметка чистого пола данного помещения.
3. Кол-во материалов дано без учёта раскроя.

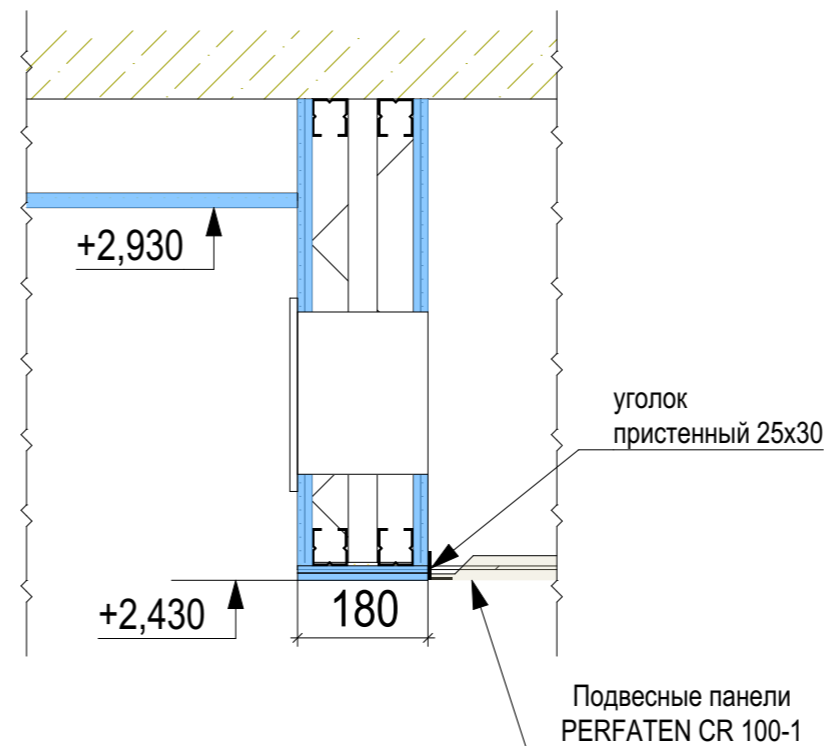
Изм.	Кол.уч.	Лист	N док.	Подп.	Дата
Руководитель мастерской		Яковлева С.			
тел.		8 (985) 769-38-23			
Руководитель проекта		Миронова Е.			
тел.		8 (926) 444-82-62			
Дизайнер		Лысенко И.			
Дизайнер		Езерская И.			

-АИ			
«Гостиничный комплекс 4* Cosmos Omsk в г.Омске»			
Помещение № 307. Типовой номер	Стадия	Лист	Листов
	РД	6	17
План напольных покрытий. Душевой поддон		Kareva project ©	

План потолочных конструкций

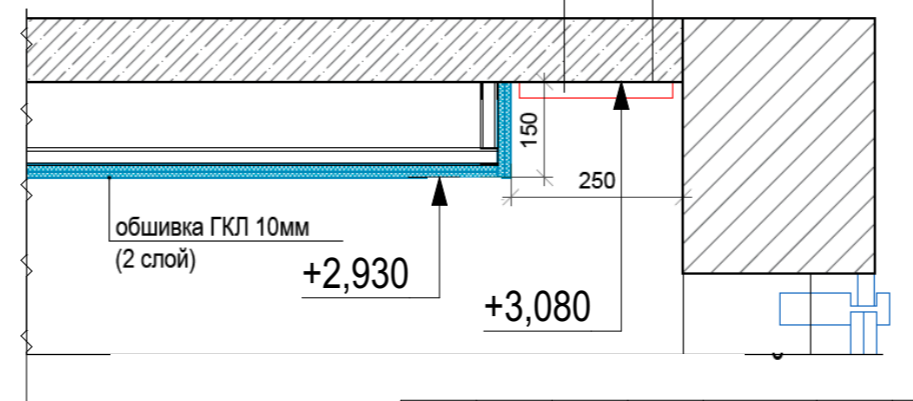


Разрез 1 - 1



- Вентиляционная решетка Арктос ПРН 700x200

Разрез 2 - 2



Спецификация потолков				
Вид	Усл. обозначение	Наименование	S кв.м	Кол-во / шт
		Подвесные панели PERFATEN(или аналог) CR 100-1 панели 400x2000мм Перфорация- R 16 Ромбовидная ячейка		1
		Подвесные панели PERFATEN(или аналог) CR 100-1 400x2000		6
		Потолок ГКЛ +покраска SOFRAMAP ЕВРОМАТ Водно-дисперсионная акрилатная - белая	11,48	
		Потолок ГКЛВ +покраска Краска LACOS Coatings SOFRAMAP Глубокоматовая водно-дисперсионная белая	4,01	
		Штукатурка+покраска SOFRAMAP ЕВРОМАТ белая	0,82	

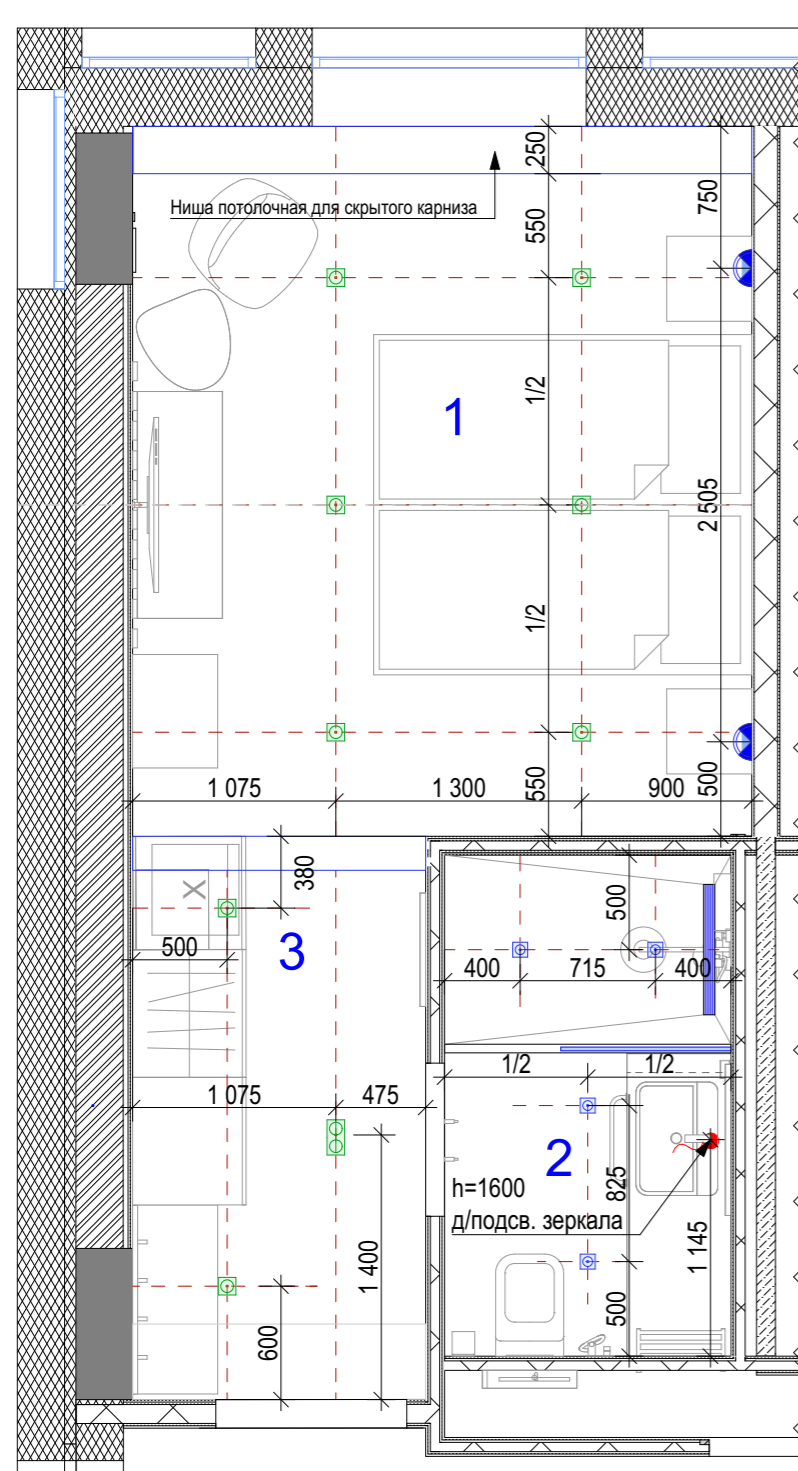
Согласовано	
Взам.инв.Н	
Подпись и дата	
Инв.№подл.	

Экспликация помещений		
№	Наименование	S м ²
1	2х местный номер	12,45
2	Санузел	4,01
3	Прихожая	4,73
		21,19 м ²

Изм.	Кол.уч.	Лист	N док.	Подп.	Дата
Руководитель мастерской		Яковлева С.			
тел.		8 (985) 769-38-23			
Руководитель проекта		Миронова Е.			
тел.		8 (926) 444-82-62			
Дизайнер		Лысенко И.			
Дизайнер		Езерская И.			

-АИ			
«Гостиничный комплекс 4* Cosmos Omsk в г.Омске»			
Помещение № 307. Типовой номер	Стадия	Лист	Листов
	РД	7	17
План потолочных конструкций		Kareva project ©	

План расстановки светильников



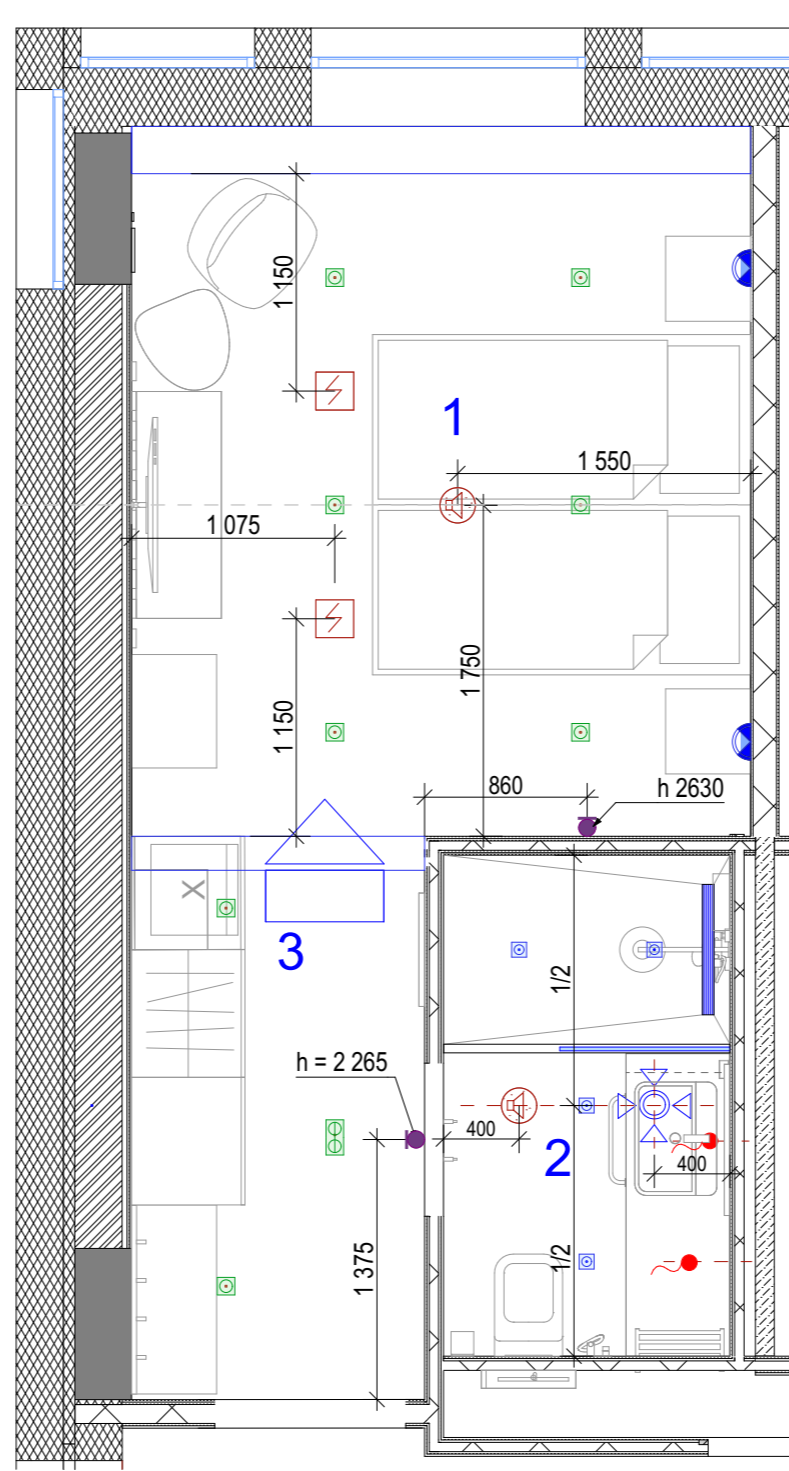
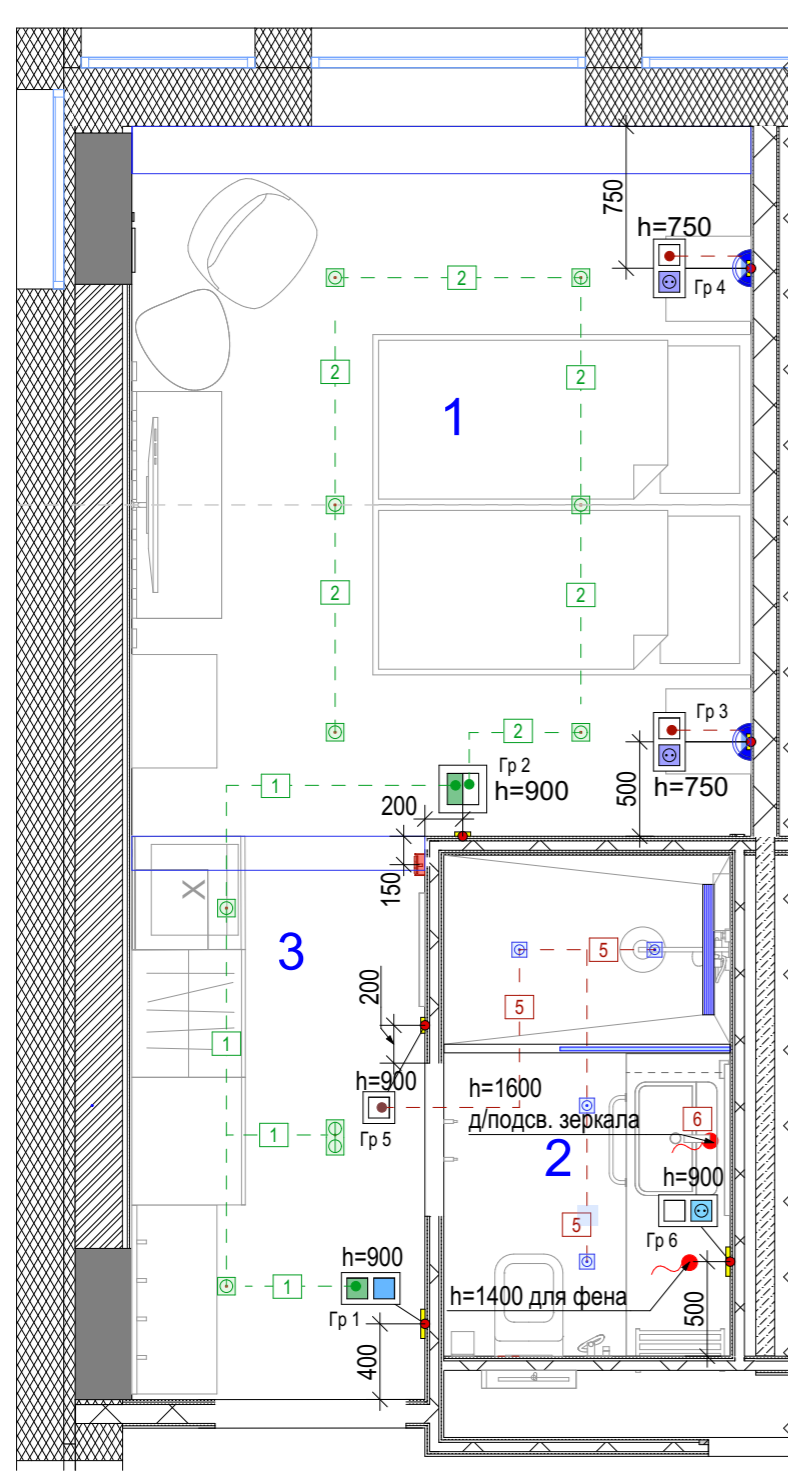
Спецификация светильников			
Вид	Усл.обозначения	Наименование	Кол-во/шт.
		Бра los 176 C175-WL-01-6W-B (чёрный)	2
		Светильник встраиваемый влагозащищённый Denkirs DK3014-WH	4
		Точечный встраиваемый светильник Denkirs DK 3021-WH Светодиодная лампа Camelion LED JCDR\830\GUS.3	8
		Точечный встраиваемый светильник Denkirs DK3022-WH	1
		Ось привязки светильников	
		Вывод провода (оставлять длину кабеля не менее 500мм)	

Согласовано	
Взам.инв.Н	
Подпись и дата	
Инв.№подл.	

Экспликация помещений		
№	Наименование	S м ²
1	2х местный номер	12,45
2	Санузел	4,01
3	Прихожая	4,73
		21,19 м ²

						-АИ			
Изм.	Кол.уч.	Лист	№ док.	Подп.	Дата	«Гостиничный комплекс 4* Cosmos Omsk в г.Омске»			
Руководитель мастерской				Яковлева С.					
тел.				8 (985) 769-38-23		Помещение № 307. Типовой номер	Стадия	Лист	Листов
Руководитель проекта				Миронова Е.			РД	8	17
тел.				8 (926) 444-82-62		План расстановки светильников	Kareva project ©		
Дизайнер				Лысенко И.					
Дизайнер				Езерская И.					

План групп включения. Сводный план размещения оборудования.



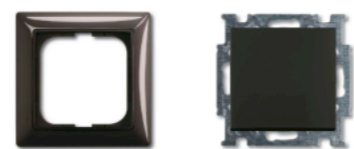
Вид	Усл.обозначения	Наименование	Кол-во/шт.
		Бра los 176 C175-WL-01-6W-B (чёрный)	2
		Светильник встраиваемый влагозащищённый Denkirs DK3014-WH	4
		Точечный встраиваемый светильник Denkirs DK 3021-WH Светодиодная лампа Camelion LED JCDR\830\GUS.3	8
		Точечный встраиваемый светильник Denkirs DK3022-WH	1
		Ось привязки светильников	
		Вывод провода (оставлять длину кабеля не менее 500мм)	
		N групп (линии) светильников	

Усл. обозначения	Наименование	Кол-во/шт.
	Горизонтальный спринклер (размещение на стене)	2
	Громкоговорители	2
	Диффузор ДПУ d160 мм	1
	Извещатель пожарный адресно-аналоговый дымовой точечный	2

Усл. обозначения	поз 1	поз 2
	Выключатель 1 клавишный	
	Выключатель 1 клавишный (рамка вертикальная)	Розетка 220W с крышкой
	Выключатель 1 клавишный	Розетка 220W с крышкой
	Выключатель 2 клавишный (проходная 1 клавиша)	
	Выключатель 1 клавишный проходной	Выключатель для карты ключа

Согласовано	
Взам.инв.Н	
Подпись и дата	
Инв.№подл.	

№	Наименование	S м ²
1	2х местный номер	12,45
2	Санузел	4,01
3	Прихожая	4,73
		21,19 м ²



Коллекция ABB Basic55

Примечание:

1. Высота всех выключателей 900 мм, если не указано другой высоты.
2. Все размеры носят справочный характер и уточняются по месту.
3. Условные обозначения на чертеже не масштабны.
4. Количество механизмов электроарматуры см. на листе Ведомость оборудования

Изм.	Кол.уч.	Лист	N док.	Подп.	Дата
Руководитель мастерской		Яковлева С.			
тел.		8 (985) 769-38-23			
Руководитель проекта		Миронова Е.			
тел.		8 (926) 444-82-62			
Дизайнер		Лысенко И.			
Дизайнер		Езерская И.			

-АИ

«Гостиничный комплекс 4* Cosmos Omsk в г.Омске»

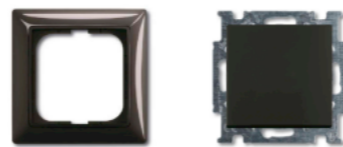
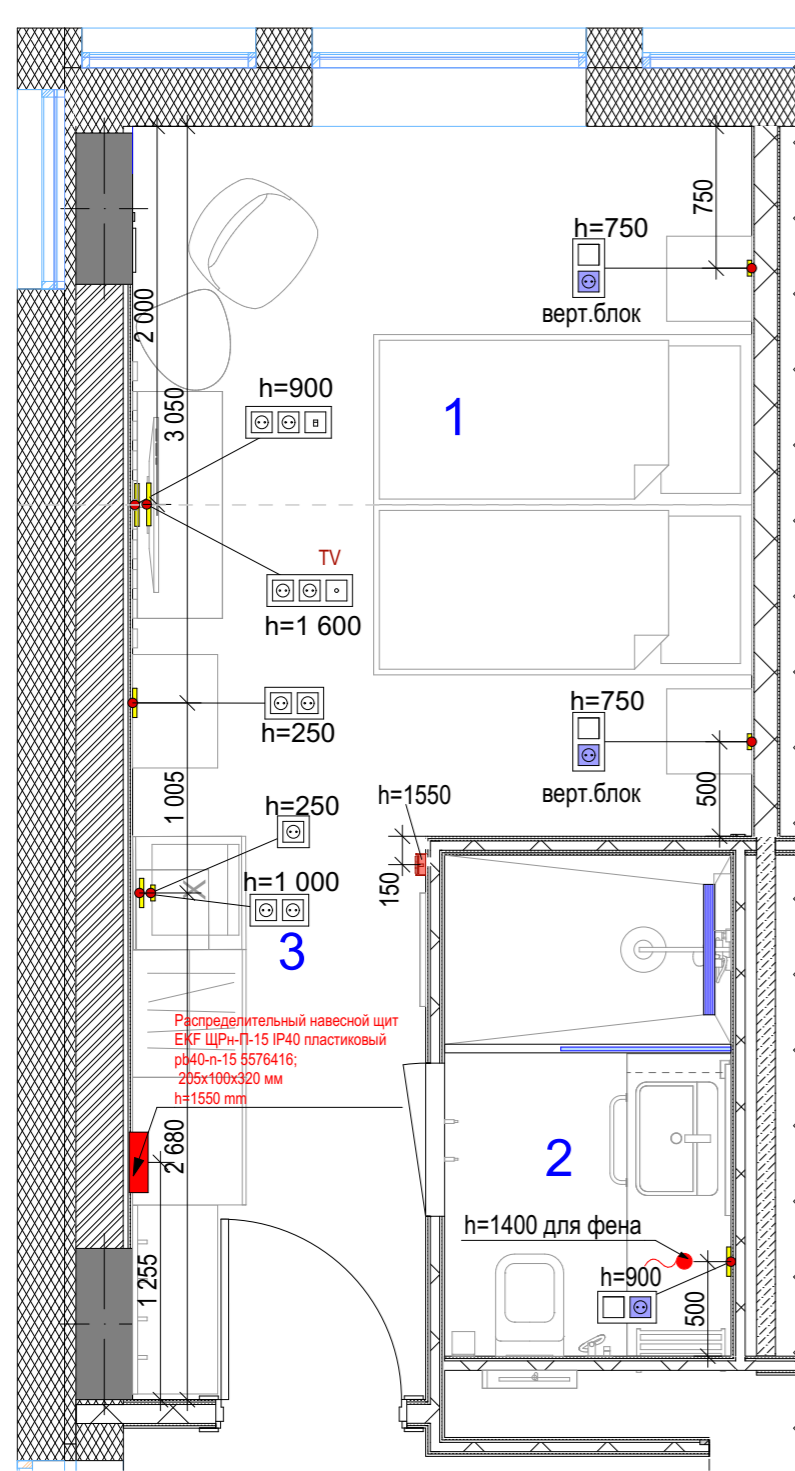
Помещение № 307. Типовой номер	Стадия	Лист	Листов
	РД	9	17

План групп включения. Сводный план размещения оборудования.

Kareva project ©

Формат А3

План расположения розеток



Коллекция ABB Basic55

Спецификация розеток

Усл. обозначения	Поз 1	Поз 2	Поз 3
	Пульт управления кондиционером	---	---
	Выключатель 1 клавишный	Розетка 220V	-
	Выключатель 1 клавишный	Розетка 220V влагозащищенная	-
	Розетка 220V	-	-
	Розетка 220V	Розетка 220V	-
	Розетка 220V	Розетка 220 V с крышкой	Розетка сетевая RJ45 x1
	Розетка 220V	Розетка 220V	Розетка телевизионная TV
	Вывод провода (оставлять вывод кабеля не менее 50 см)		

Согласовано

Взам.инв.И

Подпись и дата

Инв.№подл.

Экспликация помещений		
№	Наименование	S м ²
1	2х местный номер	12,45
2	Санузел	4,01
3	Прихожая	4,73
		21,19 м ²

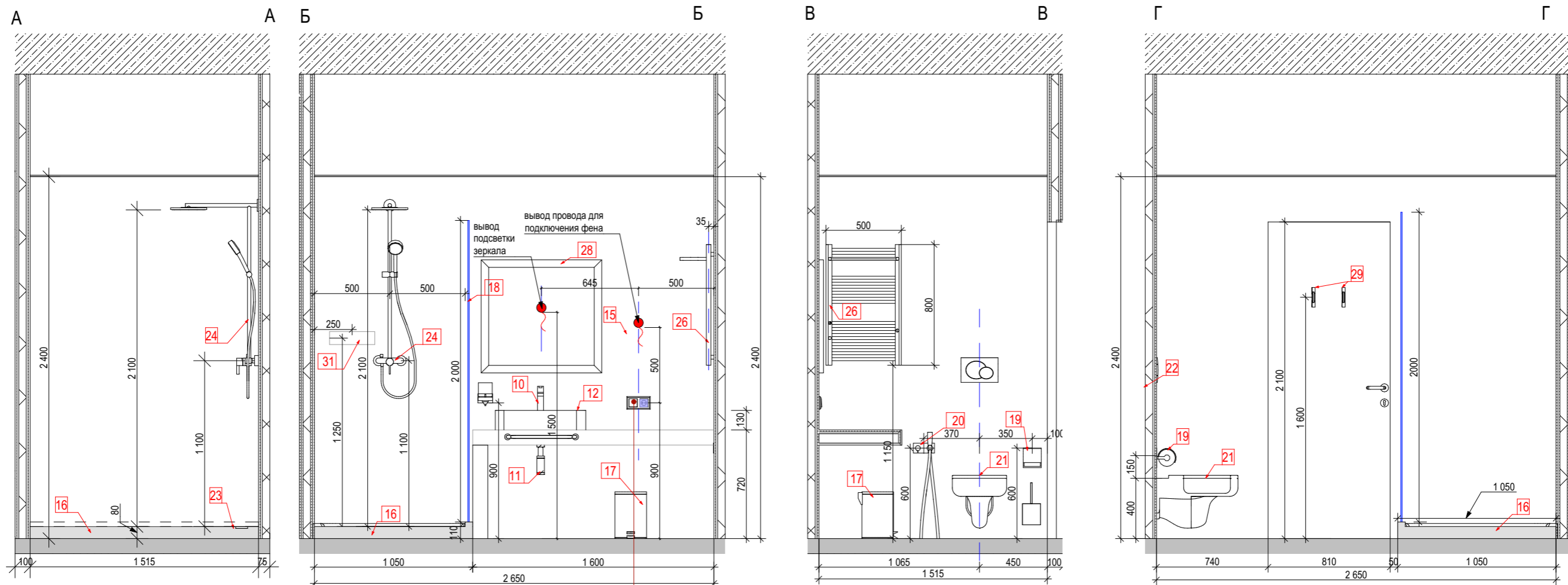
Примечание:

1. За относительную отметку ±0,000 принята отметка чистого пола данного помещения;
2. Вывод эл. кабеля выполнить с запасом по длине не менее 500мм;
3. Все розетки по умолчанию устанавливаются на высоте 250мм от чп. если нет других указаний
4. Все выключатели по умолчанию устанавливаются на высоте 900мм от чп. если нет других указаний
5. Точную привязку розеток и выключателей см.на развертках помещений.
6. Количество механизмов электроарматуры см. на листе Ведомость оборудования

Изм.	Кол.уч.	Лист	N док.	Подп.	Дата
Руководитель мастерской		Яковлева С.			
тел.		8 (985) 769-38-23			
Руководитель проекта		Миронова Е.			
тел.		8 (926) 444-82-62			
Дизайнер		Лысенко И.			
Дизайнер		Езерская И.			

-АИ			
«Гостиничный комплекс 4* Cosmos Omsk в г.Омске»			
Помещение № 307. Типовой номер		Стадия РД	Лист 10
План расположения розеток		Листов 17	
Kareva project ©			

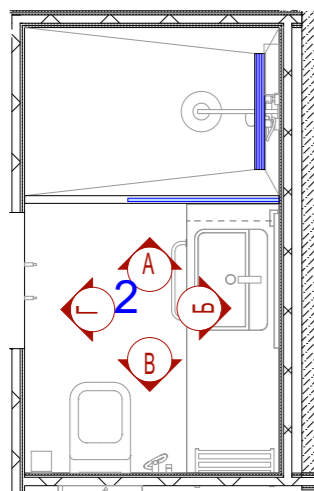
Развертки стен санузла. Расстановка оборудования



10		GIULINI смеситель для раковины монокомандный 6805A	1
11		Сифон для умывальника Ø32 ALCAPLAST	1
12		Раковина OLYMPIA SYN4360101 накладная или подвесная 600x430 мм	1
13		Полотенцедержатель Fixsen Quadro FX-61301	1
14		Дозатор для жидкого мыла Roca Select 816304001	1
15		Фен для волос Nofer 02055.W	1
16		Душевого поддон в строительном исполнении	1

17		Ведро WasserKRAFT (ВассерКРАФТ) K-635 5L для ванной комнаты и туалета	1
18		BERGES душевое ограждение 900x2000H перпендикулярный бреклет стекло прозрачное профиль хром	1
19		molleforme держатель рулона туалетной бумаги MA010 белый	1
20		GIULINI комплект гигиенического душа SH25	1
21		Унитаз подвесной безободковый, эмаль Olypolish, сиденье супертонкое быстросъемное, soft close	1
22		BERGES комплект инсталляция+клавиша	1
23		Сливной трап-лоток линейного типа с гидрозатвором и горизонтальным выпуском 70*800мм, AlcaPlast APZ18.850M	1

24		GIULINI Душевая колонна термостатическая, верхний душ из нержавеющей стали INOX с защитным клапаном Antibump, хром 8225WC-S25X	1
25		molleforme настенный держатель для туалетной щетки MA005 белый	1
26		Полотенцесушитель водяной Тругор Аспект ПМ 1 П 50x80x50 прав.(ПЦ6)	1
28		Зеркало с подсветкой, Evoform Lumline BY 2005 80x75 Ш-80 см, В-75 см, Г-3 см. Код 319651	1
29		molleforme Крючок из коллекции ERGONOMIC NA001 белый	2
31		molleforme Полка в душ MA001 300mm Полка имеет внутреннюю перфорированную подставку. Подставка легко снимается и чистится.	1



Примечание:

1. Уровень душевого поддона в строительном исполнении зависит от подвода коммуникаций.
2. Все размеры проектные.
3. За относительную отметку ±0,000 принята отметка чистого пола данного помещения.

Согласовано

Взам.инв.Н

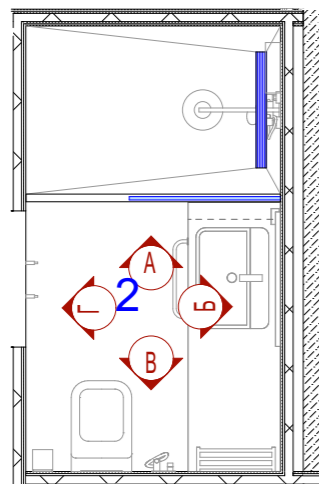
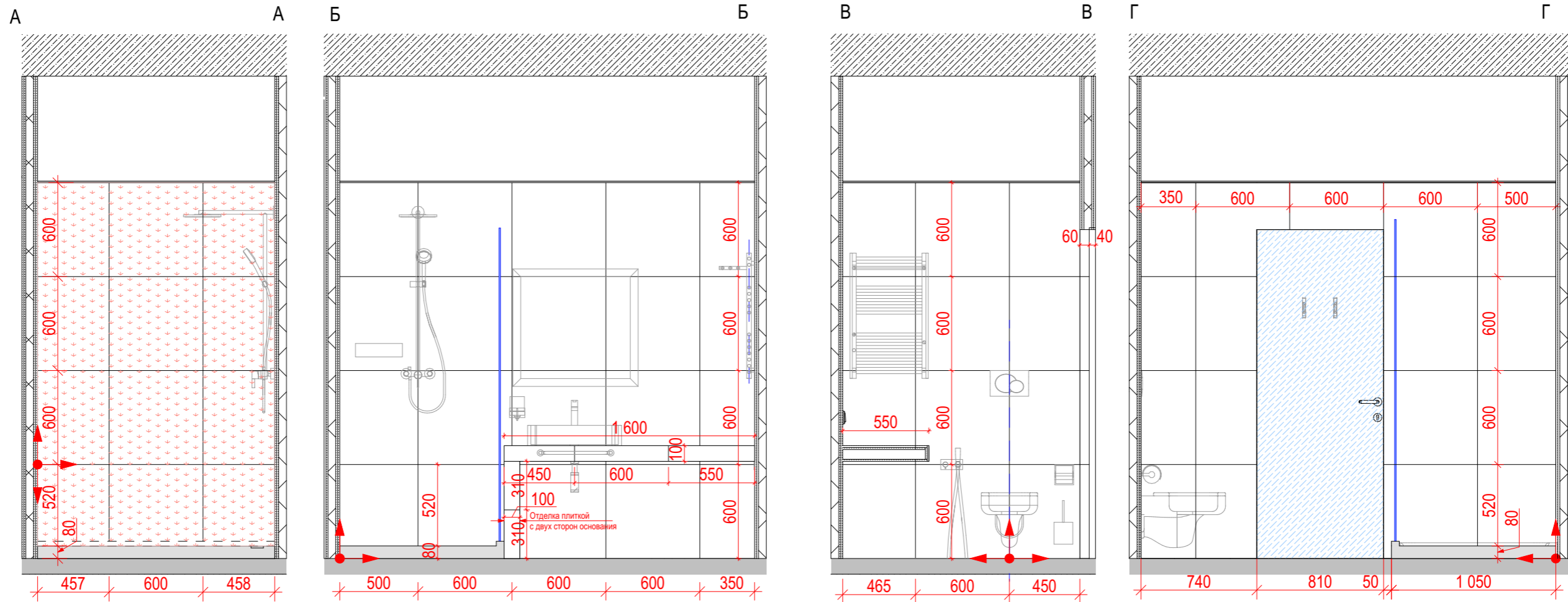
Подпись и дата

Инв.№подл.

Изм.	Кол.уч.	Лист	№ док.	Подп.	Дата
Руководитель мастерской		Яковлева С.			
тел.		8 (985) 769-38-23			
Руководитель проекта		Миронова Е.			
тел.		8 (926) 444-82-62			
Дизайнер		Лысенко И.			
Дизайнер		Езерская И.			

-АИ			
«Гостиничный комплекс 4* Cosmos Omsk в г.Омске»			
Помещение № 307. Типовой номер	Стадия РД	Лист 11	Листов 17
Развертки стен санузла. Расстановка оборудования		Kareva project ©	

Развертки стен санузла. Раскладка плитки

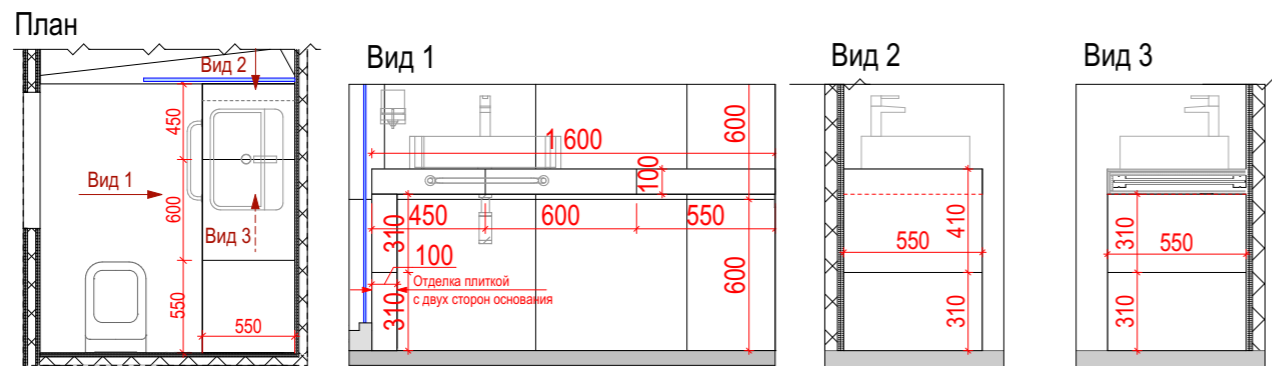


Примечание:

1. Уровень душевого поддона в строительном исполнении зависит от подвода коммуникаций.
2. Плитку в зоне душа подрезать по высоте на уровень душевого поддона.
3. Все размеры проектные.
4. За относительную отметку $\pm 0,000$ принята отметка чистого пола данного помещения.
5. Кол-во материалов дано без учёта раскроя.

Экспликация отделочных материалов			
Вид	Усл.Обозначения	Наименование	S / кв.м
		Керамогранит Refin Tune Snow soft 600x600	20,16 вкл. столешницу
		Декор Refin Fossil grey 600x600	4,32
		Краска LACOS Coatings SOFRAMAP Глубокоматовая 8435, NCS S1502-Y выкрасы по месту	1,70
		Точка начала раскладки покрытия	
		Вывод провода (оставлять вывод кабеля не менее 50 см)	

Раскладка плитки на столешнице
Керамогранит Refin Tune Snow soft 600x600
(чертежи не в масштабе)



-АИ					
Изм.	Кол.уч.	Лист	N док.	Подп.	Дата
Руководитель мастерской		Яковлева С.			
тел.		8 (985) 769-38-23			
Руководитель проекта		Миронова Е.			
тел.		8 (926) 444-82-62			
Дизайнер		Лысенко И.			
Дизайнер		Езерская И.			
«Гостиничный комплекс 4* Cosmos Omsk в г.Омске»					
Помещение № 307. Типовой номер			Стадия	Лист	Листов
Развертки стен санузла. Раскладка плитки			РД	12	17
Kareva project ©					
Формат А3					

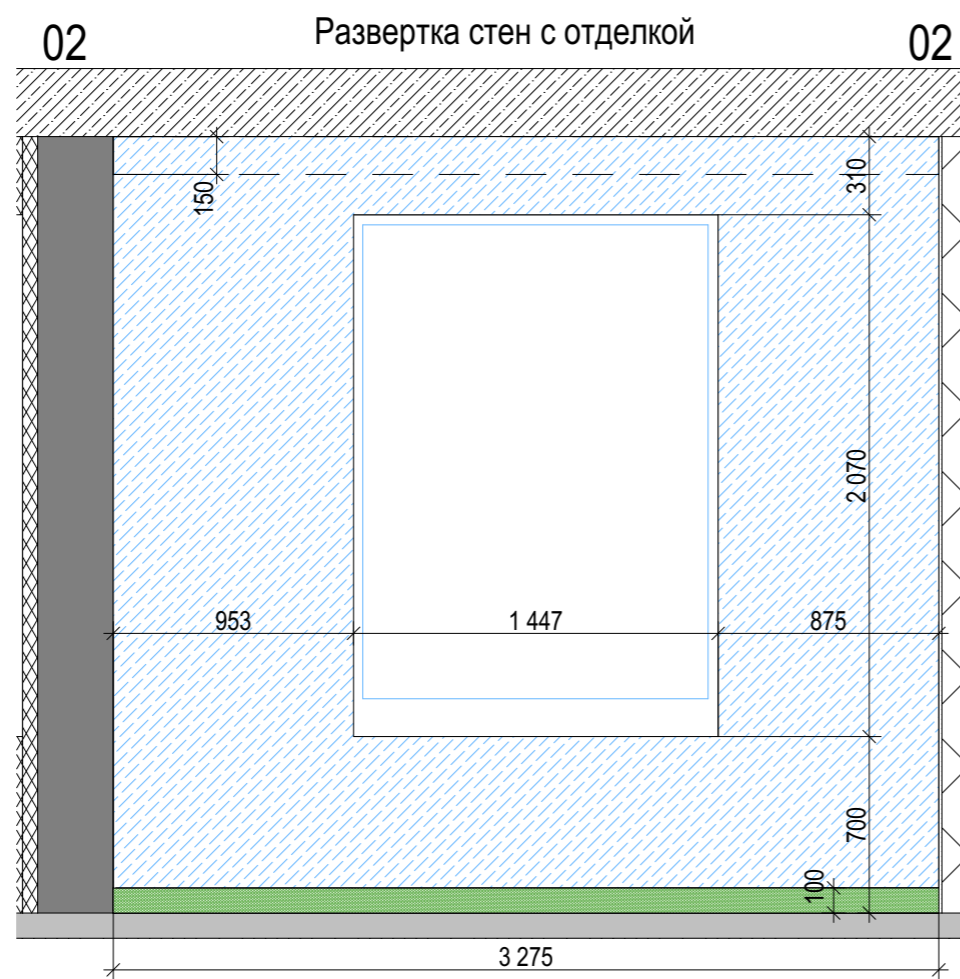
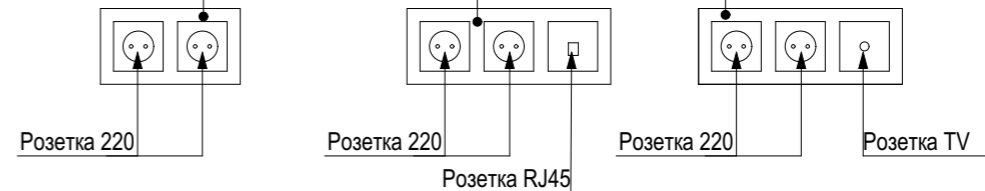
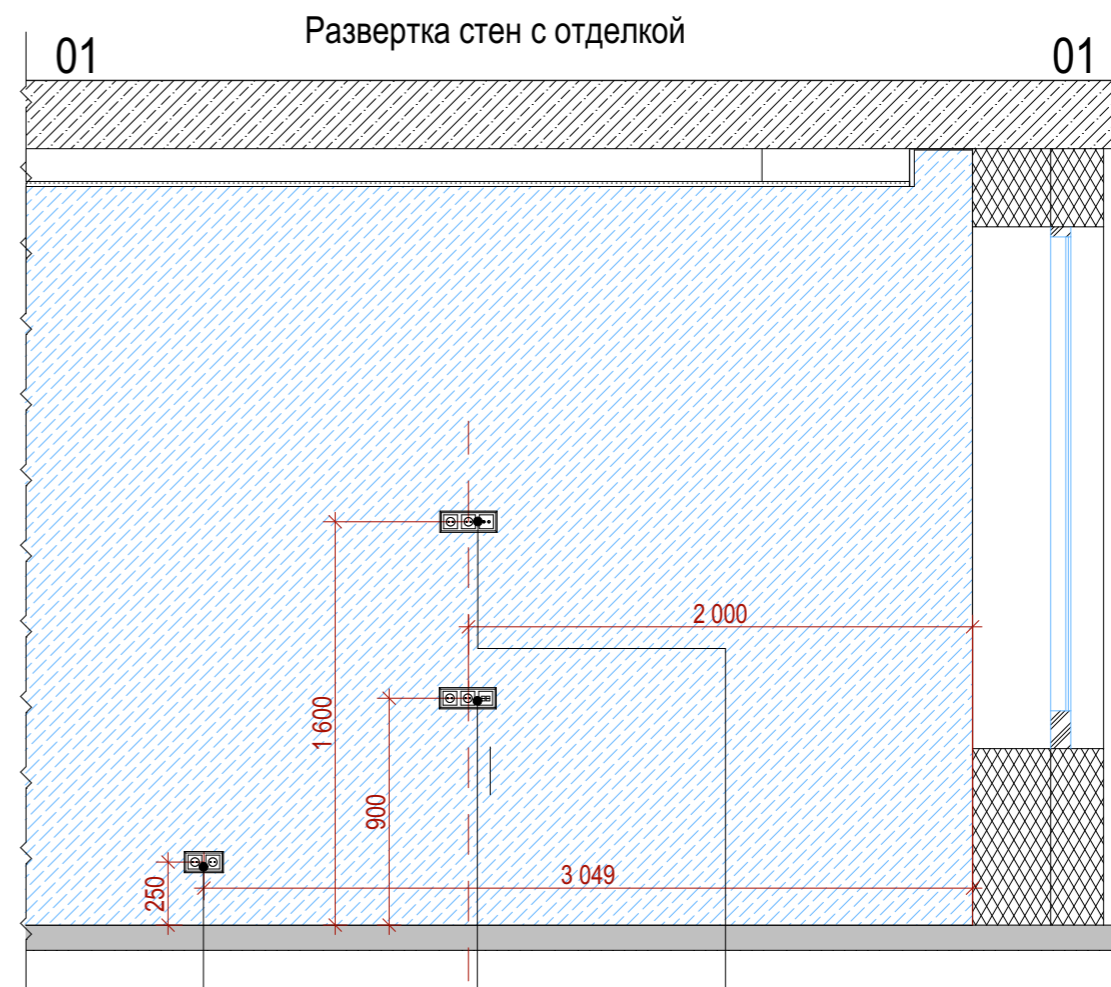
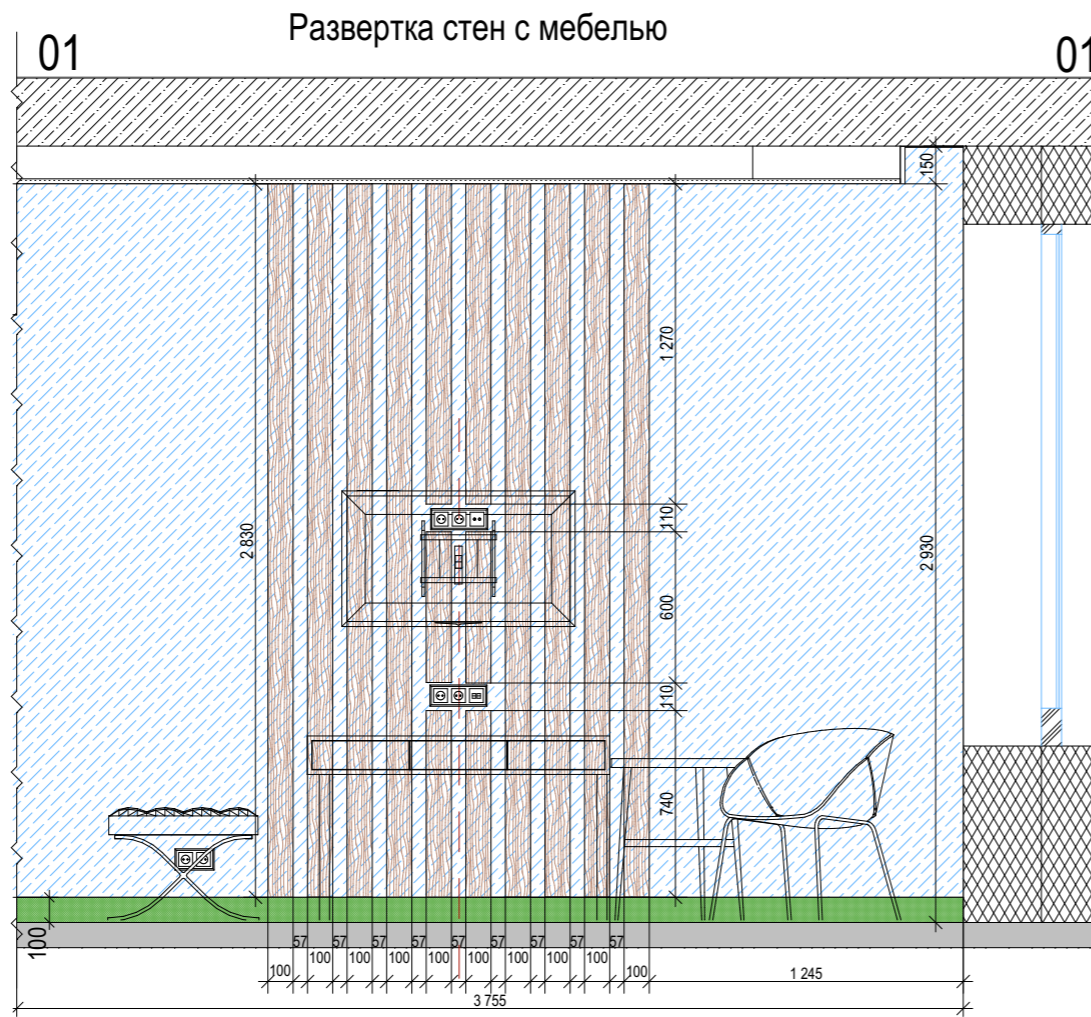
Согласовано

Взам.инв.Н

Подпись и дата

Инв.№подл.

Развертка стен номер 307 (маркеры 01 - 02)



Примечание:

1. Цвет окон и подоконников со стороны номера - белые
2. Откосы- покраска в цвет стен
3. Схема мебели будет выдана отдельно
4. При монтаже светильника - см. тех. документацию светильника
5. Количество отделочных материалов дано по указанным развёрткам стен. Полный объём материалов см. лист В 2

Экспликация отделочных материалов			
Вид	Усл. обозначение	Наименование	Кол - во
		Краска LACOS Coatings SOFRAMAP Глубокоматовая 8435, NCS S1502-Y, выкрасы по месту; откосы - покраска в цвет стен 1.73м2	30,96 м²
		МДФ (ЛДСП) рейки Egger или Слотекс в мебельном исполнении	2830x100 8 шт.
			740x100 2 шт.
			600x100 2 шт.
		Плинтус из ковролина h=100мм с оверлоком. Дано на всё помещение	7,03 м/п

Изм.	Кол.уч.	Лист	N док.	Подп.	Дата
Руководитель мастерской		Яковлева С.			
тел.		8 (985) 769-38-23			
Руководитель проекта		Миронова Е.			
тел.		8 (926) 444-82-62			
Дизайнер		Лысенко И.			
Дизайнер		Езерская И.			

-АИ			
«Гостиничный комплекс 4* Cosmos Omsk в г.Омске»			
Помещение № 307. Типовой номер	Стадия	Лист	Листов
	РД	13	17
Развертка стен номер 307 (маркеры 01 - 02)			Kareva project ©

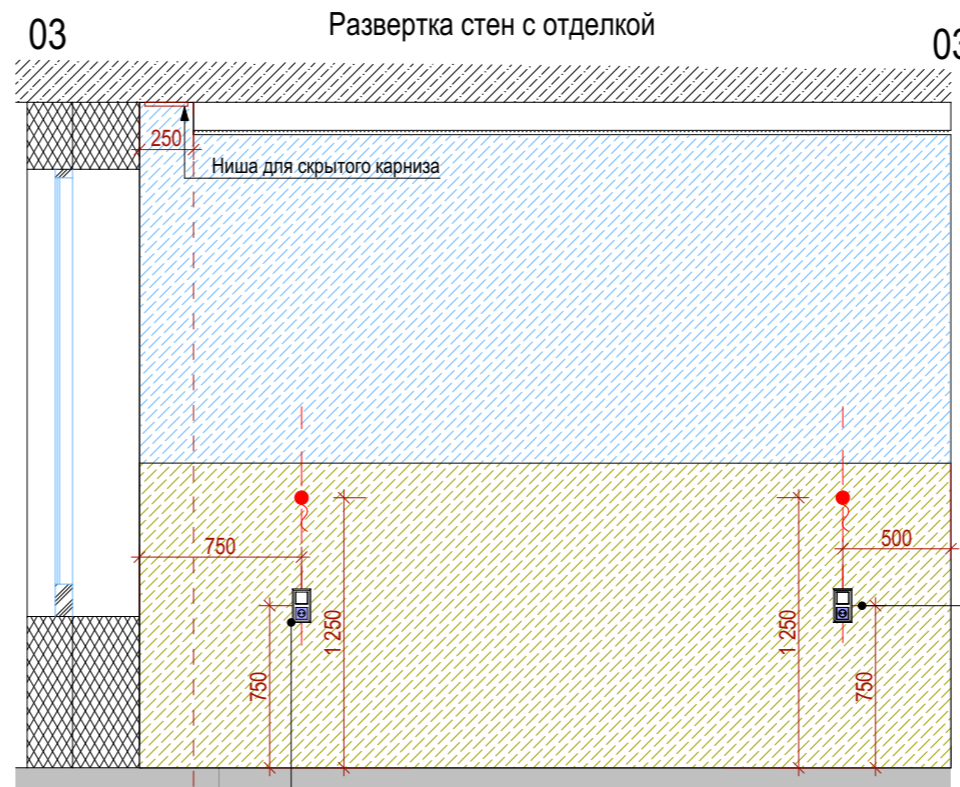
Согласовано

Взам.инв.Н

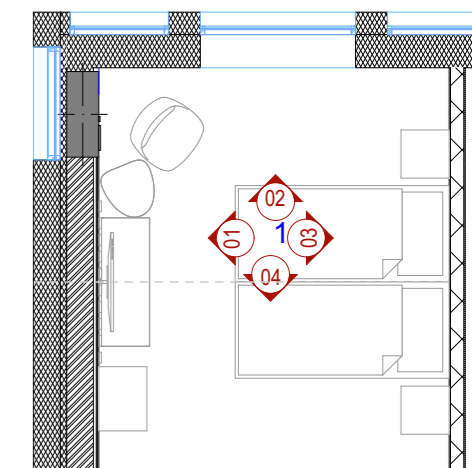
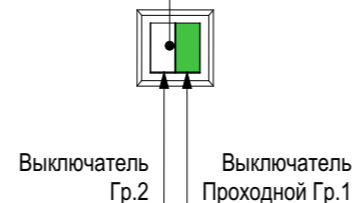
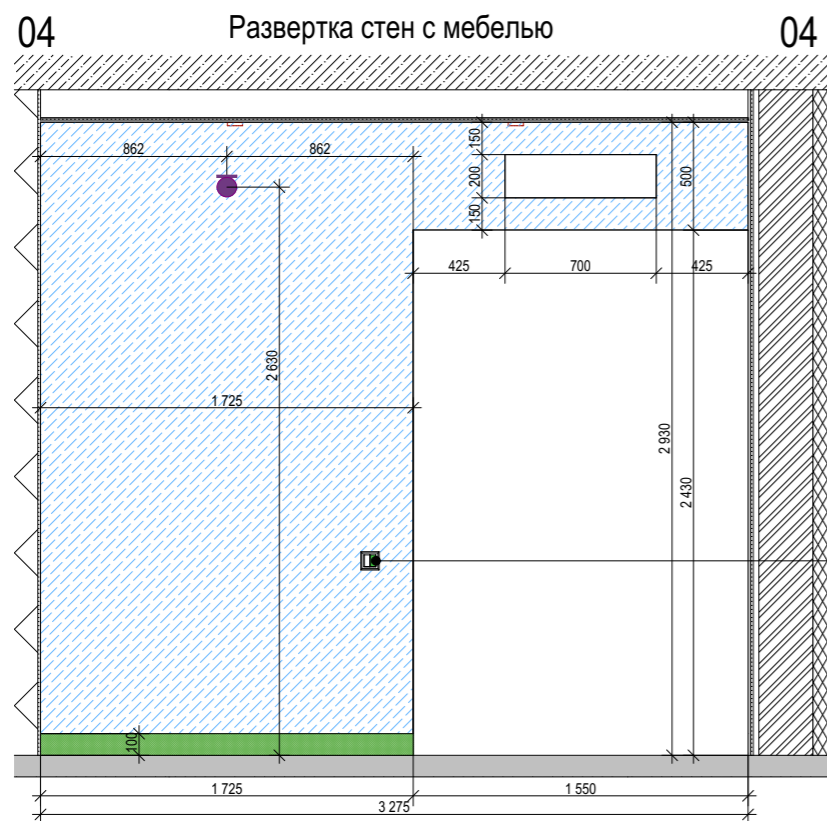
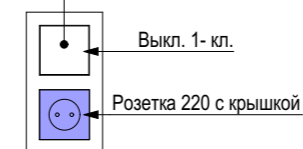
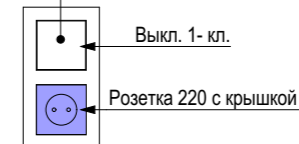
Подпись и дата

Инва.№подл.

Развертка стен номер 307 (маркеры 03 - 04). Вариант расстановки мебели №1



Экспликация отделочных материалов			
Вид	Усл. обозначение	Наименование	Кол - во
		Краска LACOS Coatings SOFRAMAP Глубокоматовая 8435, NCS S1502-Y, выкрасы по месту	30,96 м²
		Обеспыливание поверхности	5,3 м²
		МДФ (ЛДСП) панели Egger или Слотекс в мебельном исполнении	1,9 м²
		Плинтус из ковролина h=100мм с оверлоком. Дано на всё помещение	1,73 м/п
		Мягкие панели (ткань) см. ведомость	
		Горизонтальный спринклер (установка горизонтально)	1 шт.
		Вывод провода (оставлять вывод кабеля не менее 50 см)	

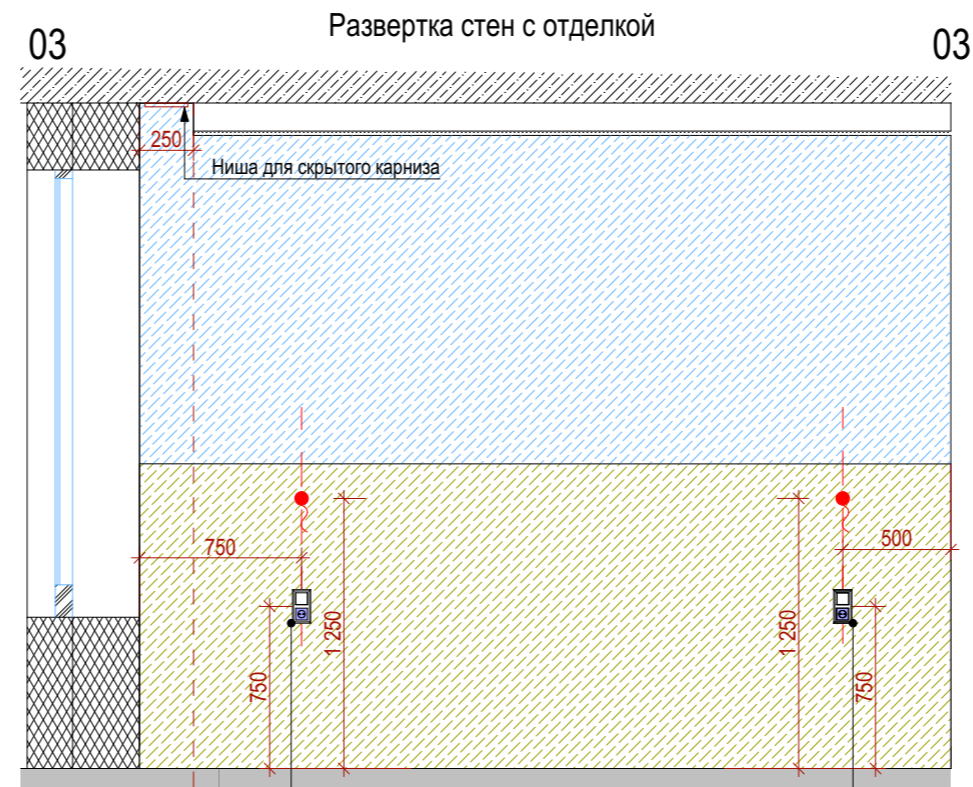
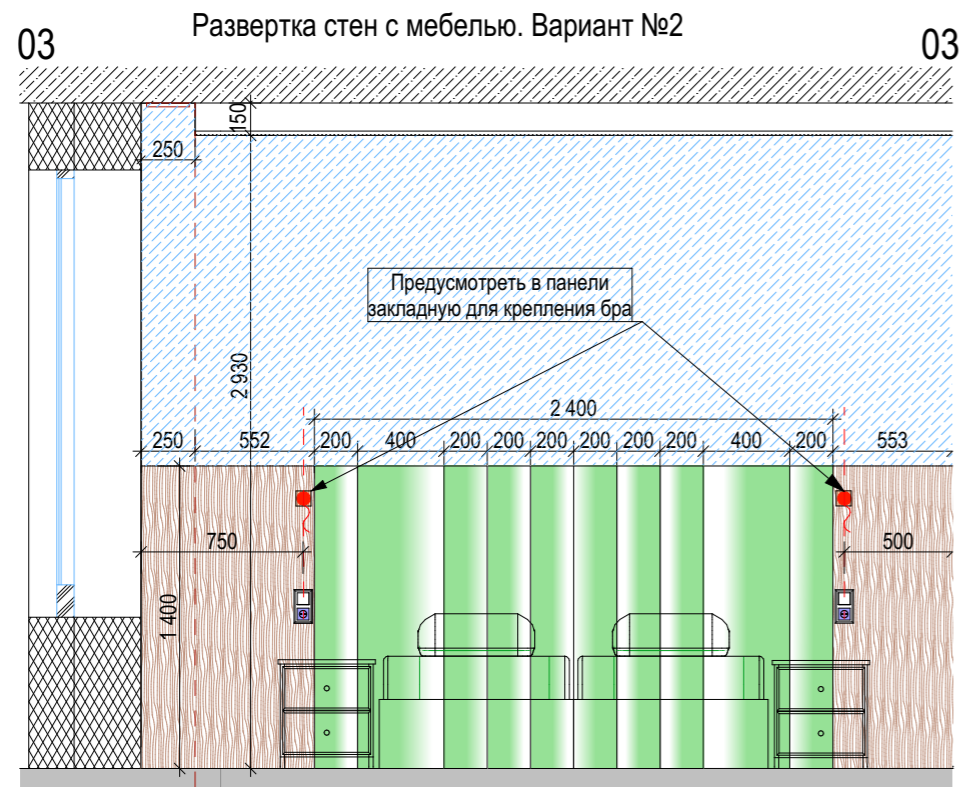


- Примечание:
1. Цвет окон и подоконников со стороны номера - белые
 2. Схема мебели будет выдана отдельно
 3. При монтаже светильника - см. тех. документацию светильника
 4. Количество отделочных материалов дано по указанным развёрткам стен. Полный объём материалов см. лист В 2
 5. Панели на каркасной системе

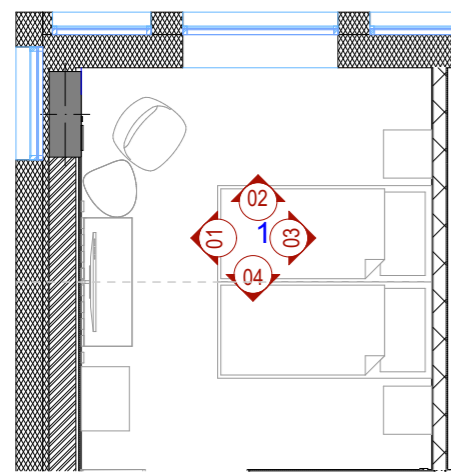
Изм.	Кол.уч.	Лист	№ док.	Подп.	Дата	-АИ			
Руководитель мастерской		Яковлева С.				«Гостиничный комплекс 4* Cosmos Omsk в г.Омске»			
тел.		8 (985) 769-38-23				Помещение № 307. Типовой номер	Стадия	Лист	Листов
Руководитель проекта		Миронова Е.					РД	14	17
тел.		8 (926) 444-82-62				Развертка стен номер 307 (маркеры 03 - 04). Вариант расстановки мебели №1			
Дизайнер		Лысенко И.				Kareva project ©			
Дизайнер		Езерская И.				Формат А3			

Согласовано	
Взам.инв.№	
Подпись и дата	
Инв.№подл.	

Развёртка стен номер 307 (маркеры 03-04). Вариант расстановки мебели №2



Экспликация отделочных материалов			
Вид	Усл. обозначение	Наименование	Кол - во
		Краска LACOS Coatings SOFRAMAP Глубокоматовая 8435, NCS S1502-Y, выкрасы по месту	30,96 м²
		Обеспыливание поверхности	5,3 м²
		МДФ (ЛДСП) панели Egger или Слотекс в мебельном исполнении	1,9 м²
		Мягкие панели (ткань) см. ведомость	
		Горизонтальный спринклер (установка горизонтально)	1 шт.
		Вывод провода (оставлять вывод кабеля не менее 50 см)	

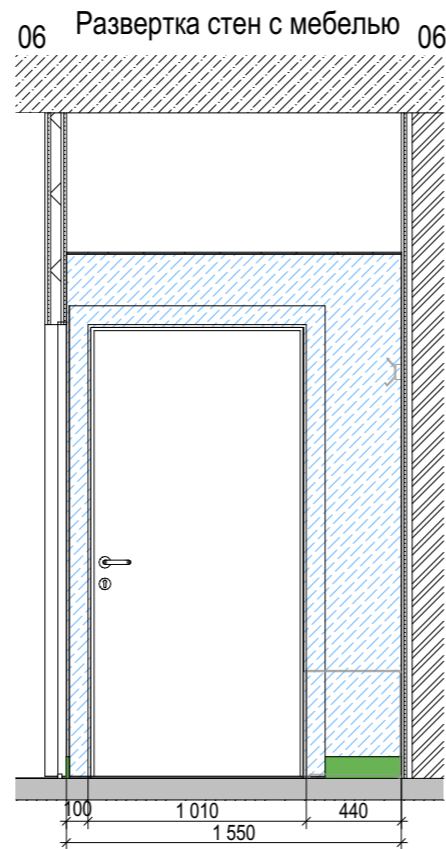
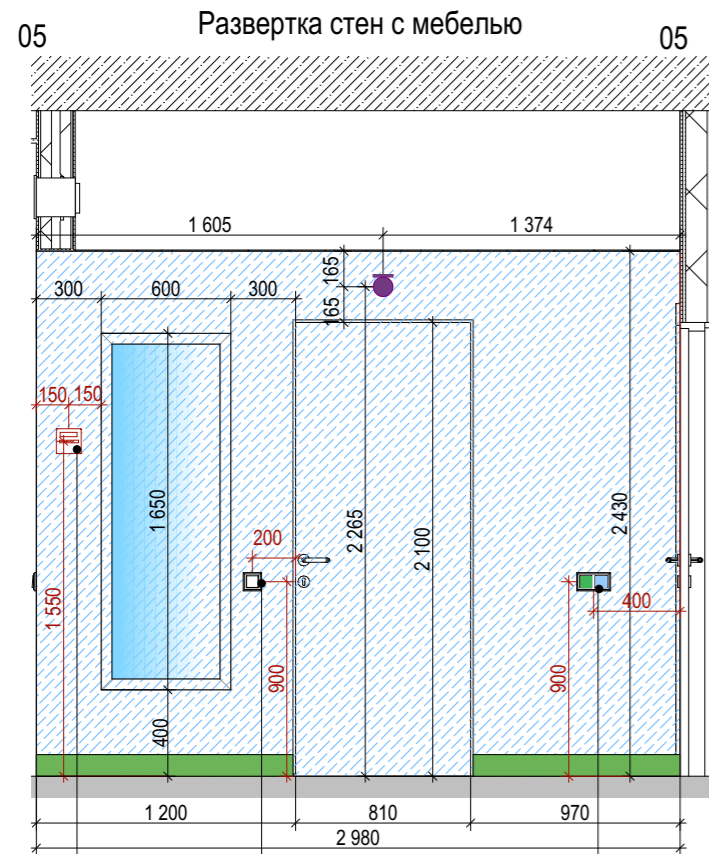


- Примечание:**
1. Цвет окон и подоконников со стороны номера - белые
 2. Схема мебели будет выдана отдельно
 3. При монтаже светильника - см. тех. документацию светильника
 4. Количество отделочных материалов дано по указанным развёрткам стен. Полный объём материалов см. лист В 2
 5. Панели на каркасной системе

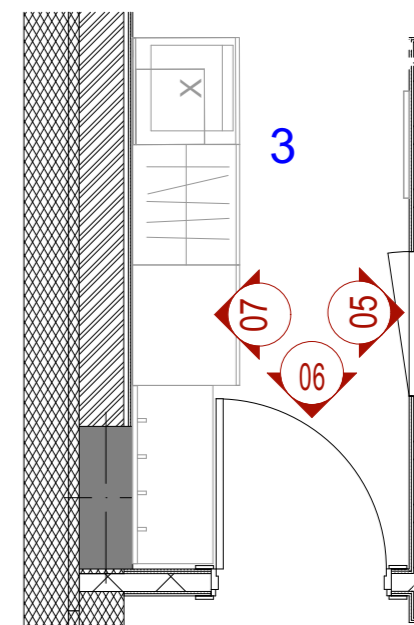
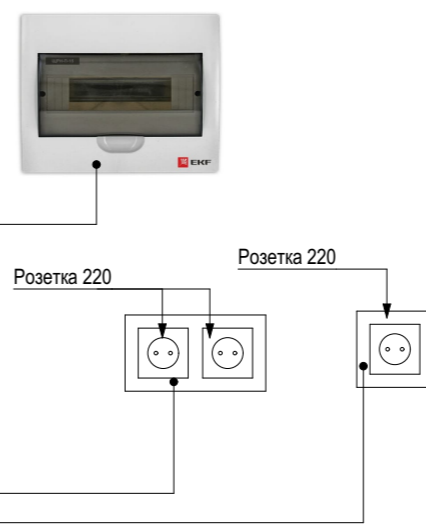
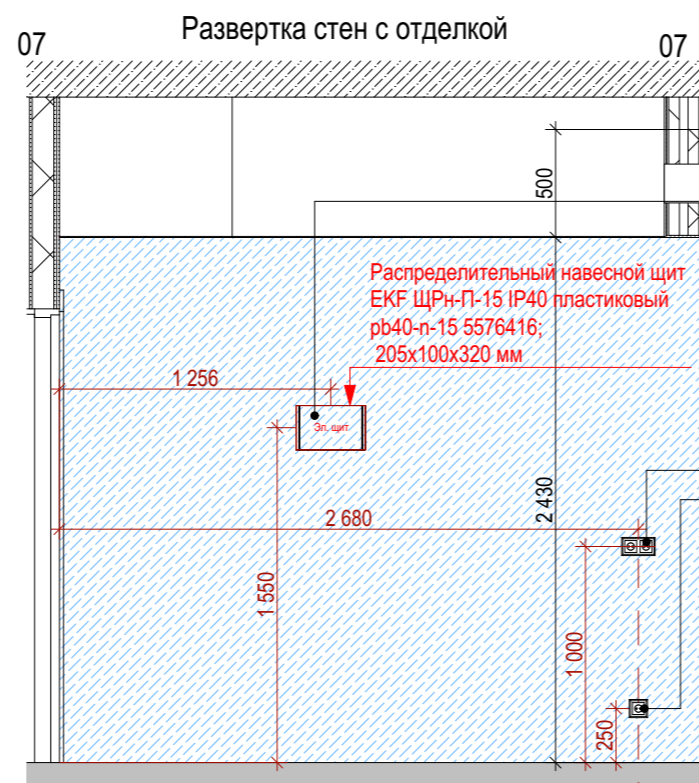
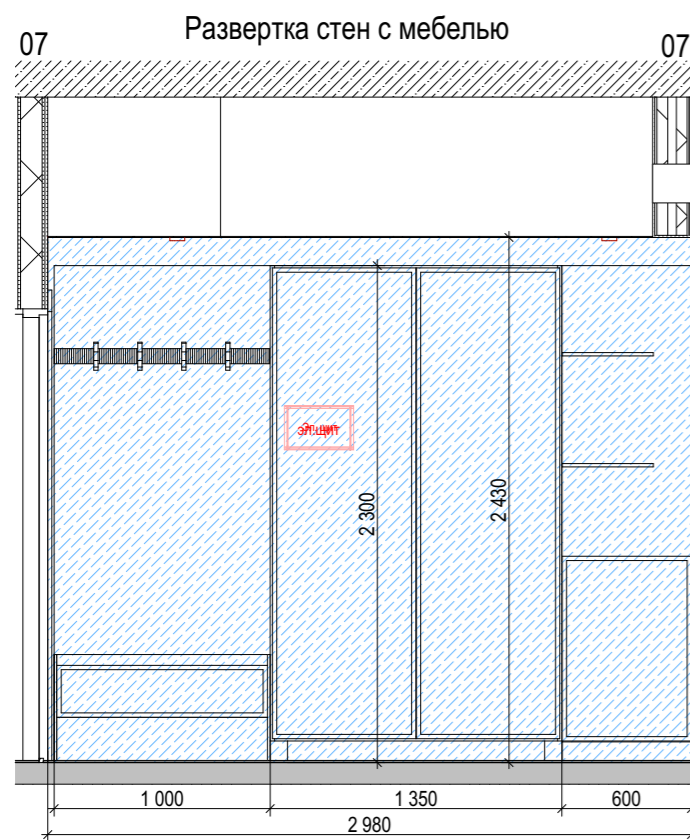
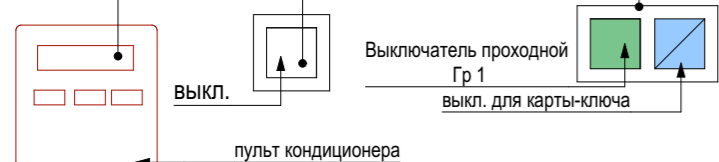
Согласовано	
Взам.инв.№	
Подпись и дата	
Инв.№подл.	

-АИ					
Изм.	Кол.уч.	Лист	№ док.	Подп.	Дата
Руководитель мастерской		Яковлева С.			
тел.		8 (985) 769-38-23			
Руководитель проекта		Миронова Е.			
тел.		8 (926) 444-82-62			
Дизайнер		Лысенко И.			
Дизайнер		Езерская И.			
«Гостиничный комплекс 4* Cosmos Omsk в г.Омске»					
Помещение № 307. Типовой номер				Стадия	Лист
				РД	15
				Листов	17
Развёртка стен номер 307 (маркеры 03-04). Вариант расстановки мебели №2					
Kareva project ©					

Развертка стен номер 307 (маркеры 05 - 06 - 07)



Экспликация отделочных материалов			
Вид	Усл. обозначение	Наименование	Кол - во
		Краска LACOS Coatings SOFRAMAP Глубококоматовая 8435, NCS S1502-Y, выкрасы по месту	16,37 м²
		Горизонтальный спринклер (размещение на стене)	1 шт.

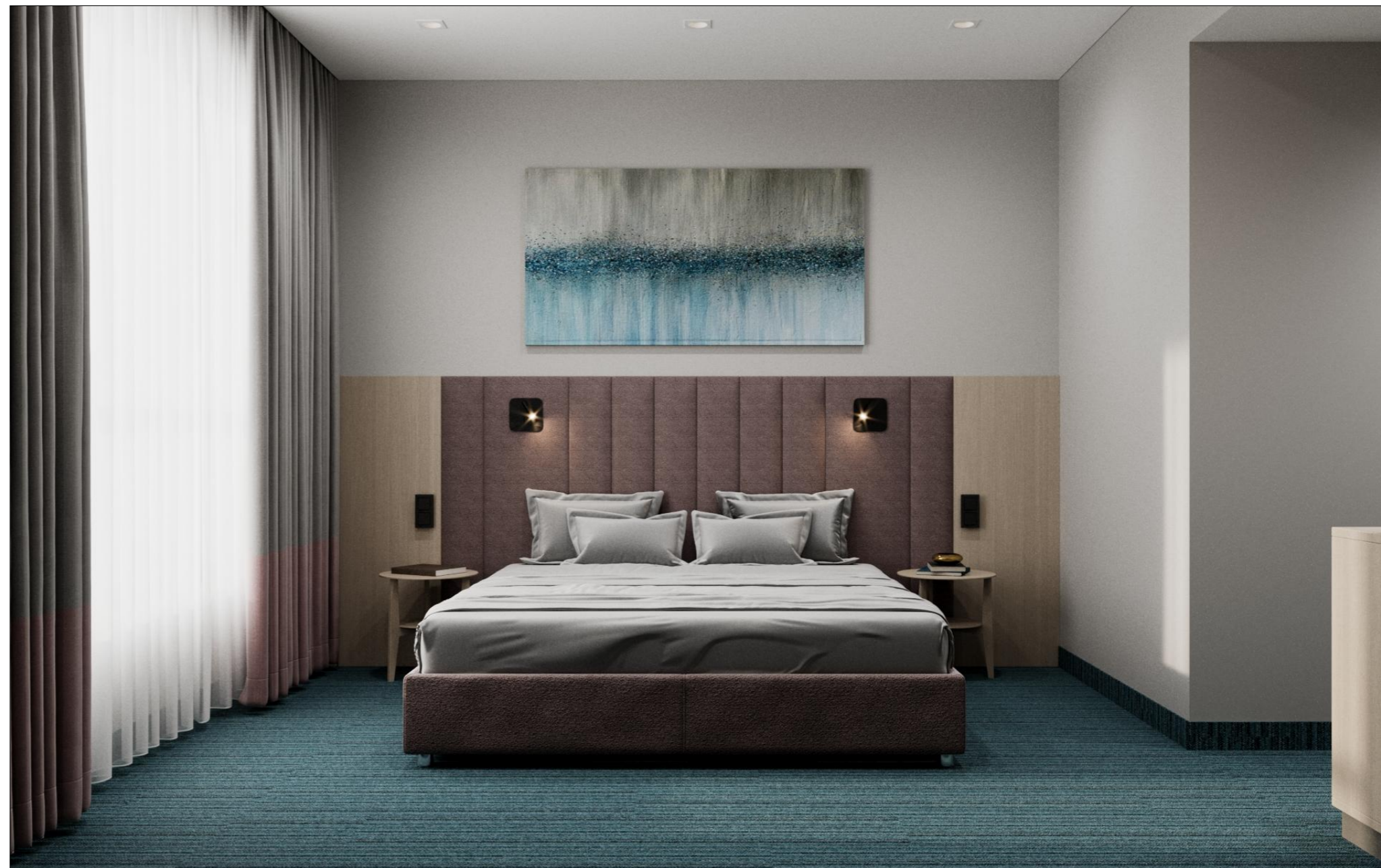


Согласовано	
Взам.инв.Н	
Подпись и дата	
Инв.№подл.	

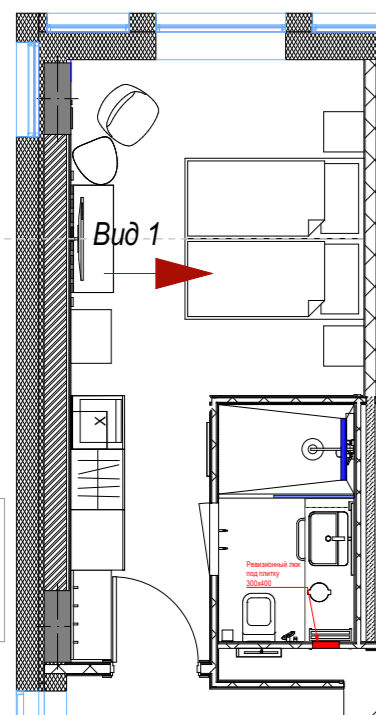
Изм.	Кол.уч.	Лист	№ док.	Подп.	Дата
Руководитель мастерской		Яковлева С.			
тел.		8 (985) 769-38-23			
Руководитель проекта		Миронова Е.			
тел.		8 (926) 444-82-62			
Дизайнер		Лысенко И.			
Дизайнер		Езерская И.			

-АИ			
«Гостиничный комплекс 4* Cosmos Omsk в г.Омске»			
Помещение № 307. Типовой номер		Стадия	Лист
		РД	16
		Листов	17
Развертка стен номер 307 (маркеры 05 - 06 - 07)		Kareva project ©	

Визуализация



Вид 1



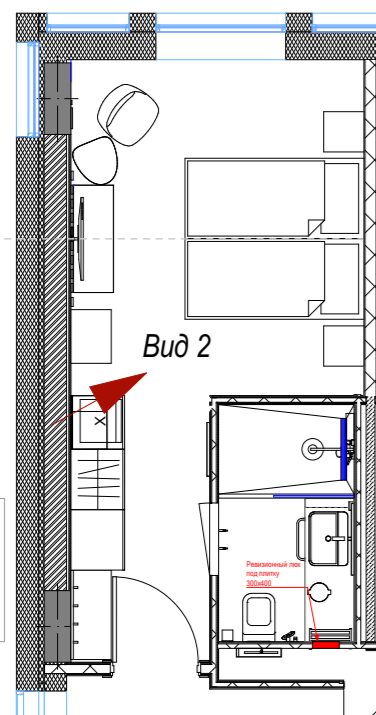
Согласовано	
Взам.инв.И	
Подпись и дата	
Инв.№подл.	

						-АИ			
Изм.	Кол.уч.	Лист	№ док.	Подп.	Дата	«Гостиничный комплекс 4* Cosmos Omsk в г.Омске»			
Руководитель мастерской		Яковлева С.		<i>[Signature]</i>		Помещение № 307. Типовой номер	Стадия	Лист	Листов
тел.		8 (985) 769-38-23					РД	17.1	5
Руководитель проекта		Миронова Е.		<i>[Signature]</i>		Визуализация	Kareva project ©		
тел.		8 (926) 444-82-62							
Дизайнер		Лысенко И.		<i>[Signature]</i>					
Дизайнер		Езерская И.		<i>[Signature]</i>					

Визуализация



Вид 2



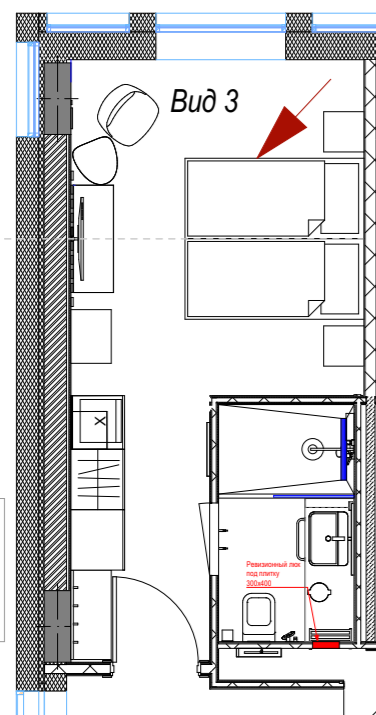
Согласовано	
Взам.инв.И	
Подпись и дата	
Инв.№подл.	

						-АИ			
Изм.	Кол.уч.	Лист	№ док.	Подп.	Дата	«Гостиничный комплекс 4* Cosmos Omsk в г.Омске»			
Руководитель мастерской		Яковлева С.		<i>[Signature]</i>		Помещение № 307. Типовой номер	Стадия	Лист	Листов
тел.		8 (985) 769-38-23					РД	17.2	
Руководитель проекта		Миронова Е.		<i>[Signature]</i>		Визуализация	Kareva project ©		
тел.		8 (926) 444-82-62							
Дизайнер		Лысенко И.		<i>[Signature]</i>					
Дизайнер		Езерская И.		<i>[Signature]</i>					

Визуализация



Вид 3



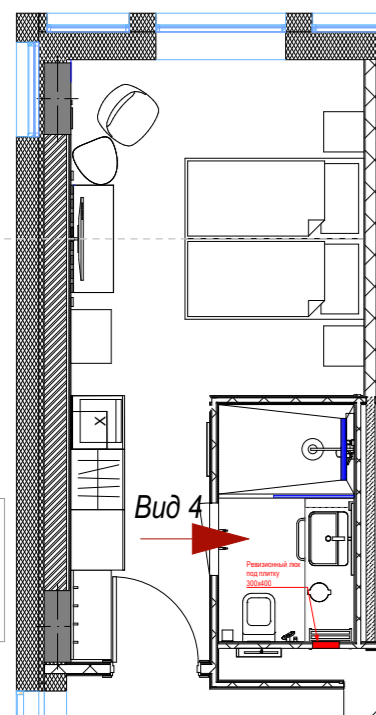
Согласовано	
Взам.инв.И	
Подпись и дата	
Инв.№подл.	

						-АИ			
Изм.	Кол.уч.	Лист	№ док.	Подп.	Дата	«Гостиничный комплекс 4* Cosmos Omsk в г.Омске»			
Руководитель мастерской		Яковлева С.		<i>[Signature]</i>		Помещение № 307. Типовой номер	Стадия	Лист	Листов
тел.		8 (985) 769-38-23					РД	17.3	
Руководитель проекта		Миронова Е.		<i>[Signature]</i>		Визуализация	Kareva project ©		
тел.		8 (926) 444-82-62							
Дизайнер		Лысенко И.		<i>[Signature]</i>					
Дизайнер		Езерская И.		<i>[Signature]</i>					

Визуализация



Вид 4

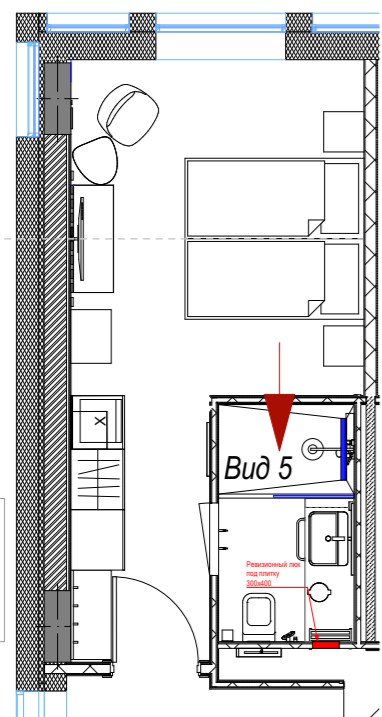


Согласовано	
Взам.инв.И	
Подпись и дата	
Инв.№подл.	

						-АИ			
Изм.	Кол.уч.	Лист	№ док.	Подп.	Дата	«Гостиничный комплекс 4* Cosmos Omsk в г.Омске»			
Руководитель мастерской		Яковлева С.		<i>[Signature]</i>		Помещение № 307. Типовой номер	Стадия	Лист	Листов
тел.		8 (985) 769-38-23					РД	17.4	
Руководитель проекта		Миронова Е.		<i>[Signature]</i>		Визуализация	Kareva project ©		
тел.		8 (926) 444-82-62							
Дизайнер		Лысенко И.		<i>[Signature]</i>					
Дизайнер		Езерская И.		<i>[Signature]</i>					

Визуализация

Согласовано	
Взам.инв.Н	
Подпись и дата	
Инв.№подл.	



Вид 5

						-АИ			
Изм.	Кол.уч.	Лист	№ док.	Подп.	Дата	«Гостиничный комплекс 4* Cosmos Omsk в г.Омске»			
Руководитель мастерской		Яковлева С.		<i>[Signature]</i>		Помещение № 307. Типовой номер	Стадия	Лист	Листов
тел.		8 (985) 769-38-23					РД	17.5	
Руководитель проекта		Миронова Е.		<i>[Signature]</i>		Визуализация	Kareva project ©		
тел.		8 (926) 444-82-62							
Дизайнер		Лысенко И.		<i>[Signature]</i>					
Дизайнер		Езерская И.		<i>[Signature]</i>					

Ведомость мебели и оборудования

Спецификация мебели и оборудования			
Поз-я	Вид	Наименование	Кол-во шт.
1		Кровать односпальная 900х2000, ткань для основания кат. "Дом Саго" кол-ия: Duetto диз: Amigo цв. 26-Aluminium Индивидуальное изготовление	2
2		Тумбочка 450х450. Индивидуальное изготовление	2
3		Консоль 1200х450х750 Фасад Egger H3170 ST12 Дуб Кендалл натуральный Корпус и наполнение МДФ : отделка Egger U 732 ST9 Серый-пыльный. Индивидуальное изготовление	1
4		Получресло 520х520х750. Ткань. кат. Jacquard top choice Design: SA 18718Y Shade:56890 Art:4992010019 (30)	1
4*		Пуф. 600х450х450 Ткань. кат. Jacquard top choice Design: SA 18718Y Shade:56890 Art:4992010019 (30)	1
5		Телевизор с плоским экраном	1
6		Минибар Cold Vine (Колд Вайн) MCA-50B	1
7		Шкаф платяной 1950х600х2300 Фасад МДФ крашенный RAL 7037. Корпус и наполнение МДФ : отделка Egger U 732 ST9 Серый-пыльный. Индивидуальное изготовление	1
8		Багажница+ подушка 450х1000 ("Дом Саго" кол-ия: Duetto диз: Amigo цв. 26-Aluminium) + вешалки на панели 1000х450х2300 Индивидуальное изготовление, точный размер определить после замера каждого номера	1
9		Прикроватный столик Jimi белого цвета ш-50 см; в-45 см; г-41 см Артикул: IMR-1052084	1
10		GIULINI смеситель для раковины монокомандный 6805A	1
11		Сифон для умывальника Ø32 ALCAPLAST	1
12		Раковина OLYMPIA SYN4360101 накладная или подвесная 600х430 мм	1
13		Полотенцедержатель Fixsen Kvadro FX-61301	1
14		Дозатор для жидкого мыла Roca Select 816304001	1
15		Фен для волос Nofer 02055.W	1
16		Душевой поддон в строит. исполнении	1
17		Ведро WasserKRAFT (ВассерКРАФТ) K-635 5L для ванной комнаты и туалета	1

18		BERGES душевое ограждение 900х2000Н перпендикулярный бреклет стекло прозрачное профиль хром	1	
19		molteforme держатель рулона туалетной бумаги MA010 Белый	1	
20		GIULINI комплект гигиенического душа SH25	1	
21		Унитаз подвесной безободковый, эмаль Olypolish, сиденье супертонкое быстростъемное, soft close	1	
22		BERGES комплект инсталляция+клавиша	1	
23		Сливной трап-лоток линейного типа с гидрозатвором и горизонтальным выпуском 70*800мм, AlcaPlast APZ18:850M	1	
24		GIULINI Душевая колонна термостатическая, верхний душ из нержавеющей стали INOX с защитным клапаном Antibump, хром 8225WC-S25X	1	
25		molteforme настенный держатель для туалетной щетки MA005 белый	1	
26		Водяной полотенцесушитель Тругор Аспект KP 1 П 80х50 с полкой Код товара: 68907	1	
27		Настенное Зеркало В Раме Черной 1650х600мм (Арт.OMS.002B)	1	
28		Зеркало Evoform Lumline BY 2005 80х75 Ш-80 см, В-75 см, Г-3 см. Код 319651	1	
29		molteforme Крючок из коллекции ERGONOMIC NA001 белый	2	
30		Комплект зеркал металлических серно-золотой WILSON от LA FORMA, 3 шт. большое - 35 см, среднее - 30 см и маленькое-23 см. Арт 342784	1	
31		molteforme Полка в душ MA001 300mm Полка имеет внутреннюю перфорированную подставку. Подставка легко снимается и чистится.	1	
32		Магнитный ограничитель открывания двери Morelli, MDS-4 AB, античная бронза	1	
33		Мягкие панели - ткань кат. "Дом Саго" кол-ия: Duetto диз: Sparkle цв. 10-Smoke (Индивидуальное изготовление)	1400х200 1400х400	8 2
34		МДФ Панели отделка Egger (или Слотекс) H3170 ST12 Дуб Кендалл натуральный	4,30 м²	
35		МДФ Панели-рейки отделка Egger (или Слотекс) H3170 ST12 Дуб Кендалл натуральный	2830х100 740х100 600х100 1270х100	8 2 2 2

Спецификация светильников			
Вид	Усл. обозначения	Наименование	Кол-во/шт.
		Бра los 176 C175-WL-01-6W-B (чёрный)	2
		Светильник встраиваемый влагозащищённый Denkirs DK3014-WH	4
		Точечный встраиваемый светильник Denkirs DK 3021-WH Светодиодная лампа Camelion LED JCDR1830/GUS.3	8
		Точечный встраиваемый светильник Denkirs DK3022-WH	1

Спецификация оборудования		
Усл. об-ния	Наименование	Кол-во шт.
	Громкоговорители	2
	Диффузор ДПУ d160 мм	1
	Извещатель пожарный адресно-аналоговый дымовой точечный	2
	Горизонтальный спринклер (размещение на стене)	2

Розетки+выключатели				
Обозначение	Кол-во	Поз 1	Поз 2	Поз 3
	1	Пульт управления кондиционером	---	---
	1	Выключатель 1 клавишный	-	-
	1	Выключатель 1 клавишный	Розетка 220V с защитными шторками	-
	2	Выключатель 1 клавишный	Розетка 220 V с крышкой	-
	1	Выключатель 1 клавишный проходной	Спец. - Выключатель для карты ключа	-
	1	Выключатель Гр.2	Выключатель проходной Гр.1	-
	1	Розетка 220V	-	-
	1	Розетка 220V	Розетка 220V	Розетка телевизионная TV
	1	Розетка 220V	Розетка 220V	Розетка телефонная x1
	2	Розетка 220V	Розетка 220V	-



Согласовано
 Взам.инв.Н
 Подпись и дата
 Инв.№подл.

						-АИ			
Изм.	Кол.уч.	Лист	№ док.	Подп.	Дата	«Гостиничный комплекс 4* Cosmos Omsk в г.Омске»			
Руководитель мастерской		Яковлева С.							
тел.		8 (985) 769-38-23				Помещение № 307. Типовой номер	Стадия	Лист	Листов
Руководитель проекта		Миронова Е.					РД	В 1	
тел.		8 (926) 444-82-62				Ведомость мебели и оборудования	Kareva project ©		
Дизайнер		Лысенко И.							
Дизайнер		Езерская И.							

Ведомость отделочных материалов

Ведомость отделочных материалов										
№ пом	Наименование	S, м2	Напольное покрытие		Потолок		Стены			
			Материал	Кол-во	Материал	Кол-во	Материал	Кол-во		
Помещение №307. Типовой номер	Спальня	12,45	Ковровое покрытие EGE HL 1100 80/20 WT	16,95 м ² <u>Дано на весь номер</u>	Потолок ГКЛ +покраска SOFRAMAP ЕВРОМАТ Водно-дисперсионная акрилатная - белая. Кол-во слоев по нормам	12,30 м ²	Краска LACOS Coatings SOFRAMAP Глубокоматовая 8435, NCS S1502-Y (выкрасы по месту). Откосы-покраска в цвет стен 1,73м ²		30,96 м ²	
			Плинтус из ковролина EGE HL 1100 80/20 WT с оверлоком, h 100 мм	11,34 м/п <u>Дано на весь номер</u>			Обеспыливание поверхности		5,3 м ²	
			Стыковочный профиль Cerfiks Prodecor DJ алюминиевый арт. DJG/; DJA/ Высота 10мм	1,82 м/п <u>Дано на весь номер</u>			Рейки МДФ Панели отделка Egger (или Слотекс) H3170 ST12 Дуб	2830x100	8 шт.	
	Санузел	4,01	Керамогранит Refin Tune Snow soft 600x600	5,04 м ²	Потолок ГКЛВ +покраска Краска LACOS Coatings SOFRAMAP Глубокоматовая водно-дисперсионная белая. Кол-во слоев по нормам.	4,01 м ²	ЛДСП Панели отделка Egger (или Слотекс) H3170 ST12 Дуб Кедалл натуральный в мебельном исполнении		1270x100	2 шт.
							Керамогранит Refin Tune Snow soft 600x600		20,16 м ² вкл. столешницу	
							Декор Refin Fossil grey 600x600		4,32 м ²	
							Краска LACOS Coatings SOFRAMAP Глубокоматовая водно-дисперсионная для ответственных интерьерных работ 8435, NCS S1502-Y (выкрасы по месту)		1,70 м ²	
	Прихожая	4,73			Подвесные панели PERFATEN (или аналог) CR 100-1 400x2000	6 шт.	Краска LACOS Coatings SOFRAMAP Глубокоматовая 8435, NCS S1502-Y (выкрасы по месту)		16,37 м ²	
							Подвесные панели PERFATEN (или аналог) CR 100-1 панели 400x2000мм Перфорация- R 16 Ромбовидная ячейка	1 шт.		

Примечание:

1. Количество материала дано без запаса
2. Панели на каркасной системе

Изм.	Кол.уч.	Лист	N док.	Подп.	Дата	-АИ			
Руководитель мастерской		Яковлева С.				«Гостиничный комплекс 4* Cosmos Omsk в г.Омске»			
тел.		8 (985) 769-38-23				Помещение № 307. Типовой номер	Стадия	Лист	Листов
Руководитель проекта		Миронова Е.					РД	В 2	
тел.		8 (926) 444-82-62				Ведомость отделочных материалов	Kareva project ©		
Дизайнер		Лысенко И.							
Дизайнер		Езерская И.							

Согласовано		
Взам.инв.Н		
Подпись и дата		
Инв.№подл.		