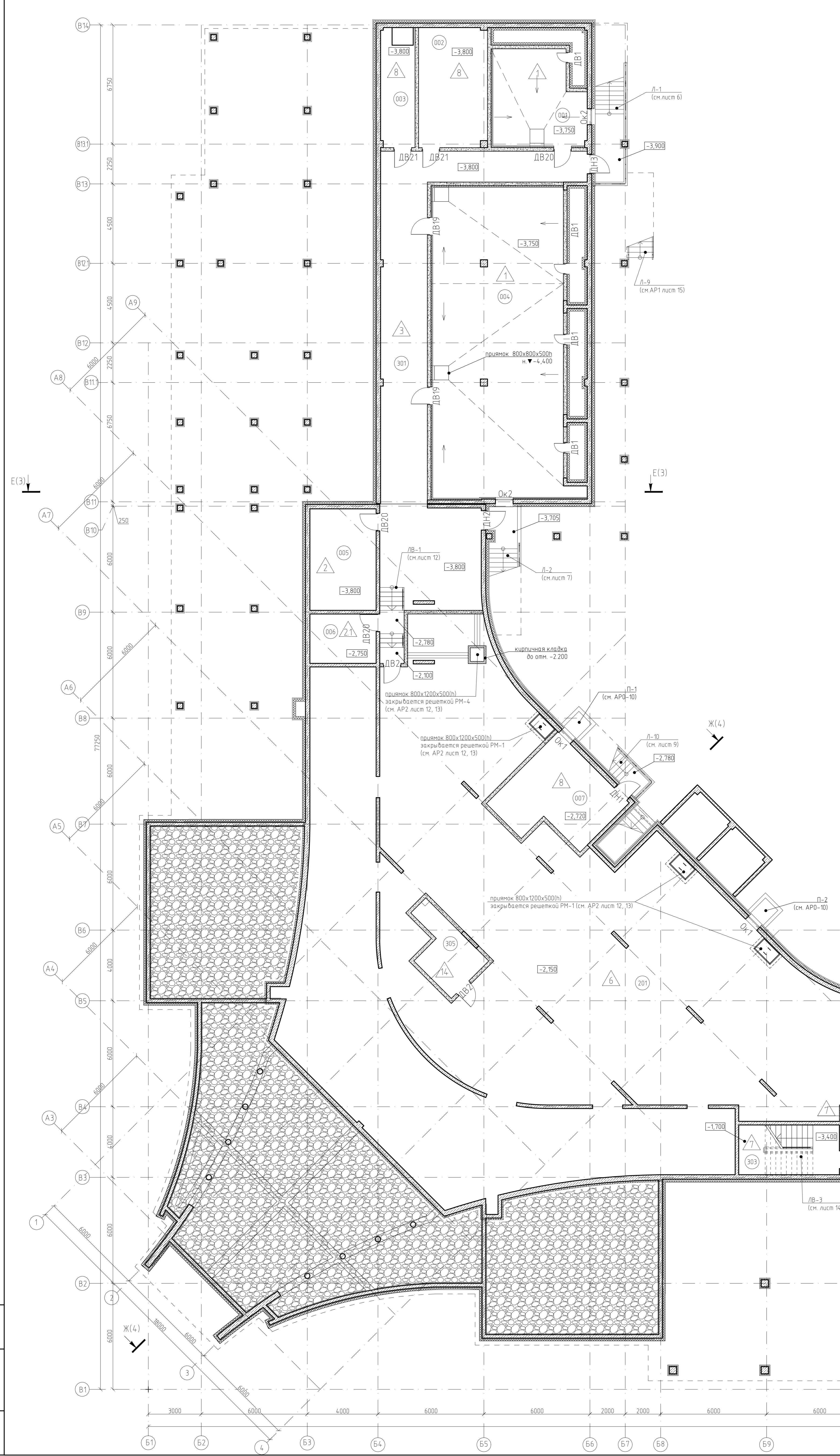


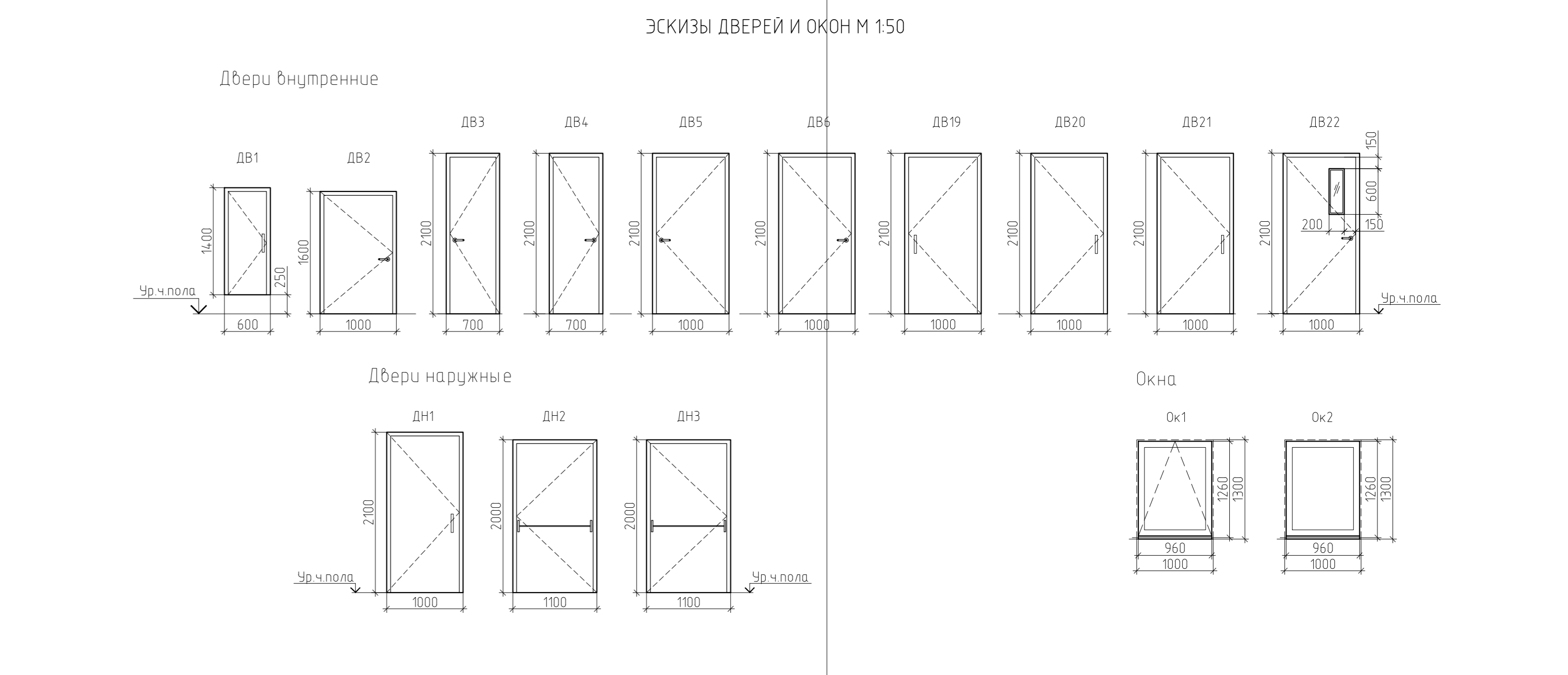
План подземного этажа М 1:100



Спецификация элементов заполнения дверных проемов						
Марка	описание	обозначение	Наименование	Эскиз	Размеры проемом, мм	Ед.изм.
ДВ1	Дверь металлическая противопожарная аналог НПО "Пульс"	ДМ-14-6А ЕIS60	Дверь внутренняя противопожарная для доступа в Однопоясная эл.шкаф В противопожарном исполнении Конструкция металлическая - окрашенная RAL 9007 (серый) Прямая Ручка фиксированная Оснащена замком и ключом Превед огнестойкости ЕIS60	см. АР0 лист2	600x1400h	шт. 4
ДВ2	Дверь металлическая противопожарная аналог НПО "Пульс"	ДМ-16-10А ЕIS30	Дверь внутренняя противопожарная Однопоясная эл.шкаф В противопожарном исполнении Конструкция металлическая - окрашенная RAL 9007 (серый) С уплотнителем и доводчиком Ручка нажимная Оснащена замком и ключом Превед огнестойкости ЕIS30	см. АР0 лист2	1000x1600h	шт. 3
ДВ3	Двери ПВХ	ДМ-21-7	Дверь внутренняя Однопоясная эл.шкаф Конструкция из ПВХ профилей Ручка нажимная Оснащена замком и ключом Дверь без ключа (RAL 9016)	см. АР0 лист2	700x2100h	шт. 3
ДВ4	Дверь ПВХ	ДМ-21-7А	Дверь внутренняя Однопоясная эл.шкаф Конструкция из ПВХ профилей Ручка нажимная Оснащена замком и ключом Дверь без ключа (RAL 9016) Левое открывание	см. АР0 лист2	700x2100h	шт. 3
ДВ5	Дверь металлическая	ДМ-21-10	Дверь внутренняя Однопоясная эл.шкаф Конструкция металлическая - окрашенная RAL 9007 (серый) С доводчиком Ручка нажимная Оснащена замком и ключом	см. АР0 лист2	1000x2100h	шт. 6
ДВ6	Дверь металлическая	ДМ-21-10А	Дверь внутренняя Однопоясная эл.шкаф Конструкция металлическая - окрашенная RAL 9007 (серый) С доводчиком Ручка нажимная Оснащена замком и ключом Левое открывание	см. АР0 лист2	1000x2100h	шт. 4
ДВ19	Дверь металлическая противопожарная аналог НПО "Пульс"	ДМ1-21-10 ЕIS30	Дверь внутренняя противопожарная Однопоясная эл.шкаф В противопожарном исполнении Конструкция металлическая - окрашенная RAL 9007 (серый) С уплотнителем и доводчиком Ручка фиксированная Оснащена замком и ключом Превед огнестойкости ЕIS30	см. АР0 лист2	1000x2100h	шт. 2
ДВ20	Дверь металлическая противопожарная аналог НПО "Пульс"	ДМ1-21-10А ЕIS30	Дверь внутренняя противопожарная Однопоясная эл.шкаф В противопожарном исполнении Конструкция металлическая - окрашенная RAL 9007 (серый) С уплотнителем и доводчиком Ручка фиксированная Оснащена замком и ключом Превед огнестойкости ЕIS30 Левое открывание	см. АР0 лист2	1000x2100h	шт. 3
ДВ21	Дверь металлическая	ДМ2-21-10А	Дверь внутренняя Однопоясная эл.шкаф Конструкция металлическая - окрашенная RAL 9007 (серый) С доводчиком Ручка фиксированная Оснащена замком и ключом Левое открывание	см. АР0 лист2	1000x2100h	шт. 2
ДВ22	Дверь металлическая противопожарная аналог НПО "Пульс"	ДМ-21-10А ЕIS30	Дверь внутренняя противопожарная Однопоясная эл.шкаф В противопожарном исполнении Конструкция металлическая - окрашенная RAL 9007 (серый) С уплотнителем и доводчиком Ручка нажимная Оснащена замком и ключом Превед огнестойкости ЕIS30 Левое открывание	см. АР0 лист2	1000x2100h	шт. 2

Спецификация элементов заполнения оконных проемов						
Марка	описание	обозначение	Наименование	Эскиз	Размеры проемом, мм	Ед.изм.
ДН1	Дверь металлическая противопожарная Аналог НПО "Пульс"	ДМн-20-10 ЕIS30	Дверь наружная утепленная Однопоясная эл.шкаф В противопожарном исполнении Превед огнестойкости ЕIS30 окрашенная RAL 7024 (темно-серый) С доводчиком Ручка фиксированная Оснащена замком и ключом	см. АР0 лист2	1000x2000h	шт. 1
ДН2	Дверь металлическая	ДМн-20-11	Дверь наружная утепленная Однопоясная эл.шкаф окрашенная RAL 7024 (темно-серый) С доводчиком Ручка нажимная Действия Оснащена замком и ключом Превед огнестойкости ЕIS30	см. АР0 лист2	1100x2000h	шт. 3
ДН3	Дверь металлическая	ДМн-20-11А	Дверь наружная утепленная Однопоясная эл.шкаф окрашенная RAL 7024 (темно-серый) С доводчиком Ручка нажимная Действия Оснащена замком и ключом Превед огнестойкости ЕIS30 Левое открывание	см. АР0 лист2	1100x2000h	шт. 1

Марка	описание	обозначение	Наименование	Эскиз	Размеры проемом, мм	Ед.изм.
ОК1	Окно индивидуального изготовления	Ок-10-13	Окно оконное Конструкция из утепленного алюминиевого профиля Отдел из оцинк. стали с окраской порошковой краской в заводских условиях RAL 7024 Алюминиевый подоконник окрашенный в цвет профиля Двухкамерный стеклопакет	см. АР0 лист2	1000x1300h	шт. 4
ОК2	Окно индивидуального изготовления, противопожарное	Ок-10-13 ЕIS30	Окно глухое В противопожарном исполнении Конструкция из утепленного алюминиевого профиля Отдел из оцинк. стали с окраской порошковой краской в заводских условиях RAL 7024 Алюминиевый подоконник окрашенный в цвет профиля Двухкамерный стеклопакет	см. АР0 лист2	1000x1300h	шт. 2



- Условные обозначения
- 005 - Экспликация номера помещений
  - Стены из монолитного ж/б
  - Кладка из полнотелого керамического кирпича
  - Кладка из керамзитобетонных блоков
  - ▲ - Маркировка конструкций пола см. АР2 л. 5-6
  - ДВ1 - Маркировка элементов заполнения дверных проемов
  - Ок1 - Маркировка элементов заполнения оконных проемов
  - П-1 - Маркировка приемов
  - Л-1 - Маркировка лестниц

- Примечания:
- Данный лист смотреть совместно с листом 16 "Видимость отделочных помещений подземного этажа", АР2 л.5 - 6 "Устройство полов"
  - Внутреннюю отделку помещений производить согласно ведомости отделочных работ лист 15
  - Возводимые перегородки и внутренние поверхности наружных стен оштукатурить, обработать грунтовкой глубокого проникновения за 2 раза. Перевод нанести чистовые отделочные материалы, выровнять все поверхности шпателькой за 2 раза.
  - Рабочие чертежи заполнения дверных и оконных проемов выполняются производством с последующим согласованием с автором проекта.
  - Расстановку оборудования в баннитаме см. Раздел 2073-16 ОВ
  - Расстановку оборудования в насосной см. Раздел 2073-16 ВК
  - Расстановку оборудования в узле учета тепла см. Раздел 2073-16 УЧТ
  - Расстановку оборудования в водометном узле см. Раздел 2073-16 НВК
  - Данный лист является заданием на разработку дверных и оконных конструкций и требует технических и технологических уточнений фирмы-изготовителя
  - Двери и окна устанавливать после контрольных обмеров проемов
  - СП 113130.2009 4.2.5 Высота эвакуационных выходов в свету должна быть не менее 1,9 м, ширина выходов в свету - не менее 0,8 м

№ 006-222.00		ИВ.96533	
Шифр 2073-16 ДС2		АР0	
Заказчик ООО "Комплекс "Серебряный бор"			
"Кондрат-центр" ООО "Комплекс "Серебряный бор"			
по адресу: И.О. Климовский район, поселок Климовский, Шереметьевское (бывшее) поселение (кв.758)			
Имя	Климов	Дата	04.18
Профессия	Архитектор	Архитектурные решения подземной части	Лист 2
Г.АП	Ермаков	Дата	04.18
Имя	Климов	Дата	04.18
Имя	Макарова	Дата	04.18
План подземного этажа М 1:100		ЗАО "Капстройпроект" АПМ-3	